

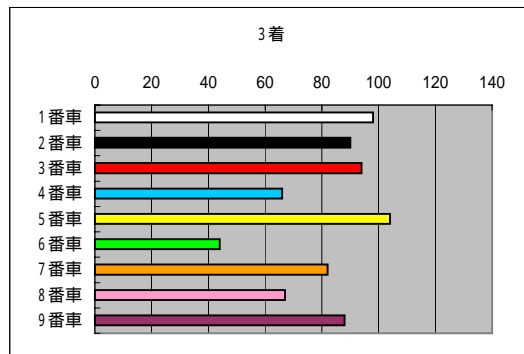
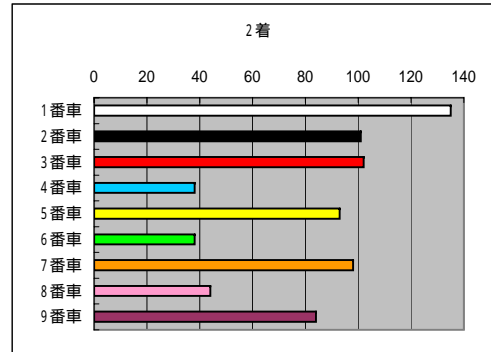
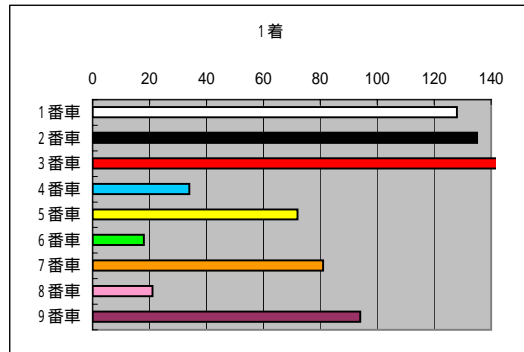
総レース数	726 R
-------	-------

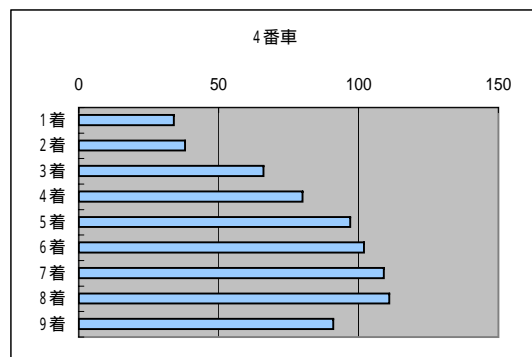
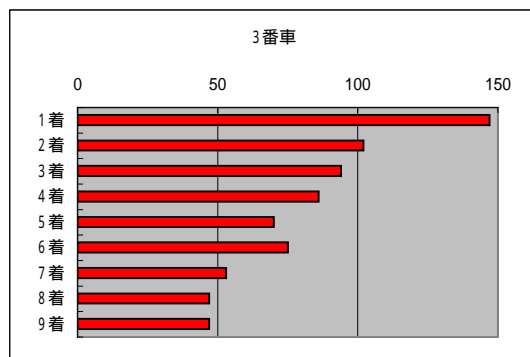
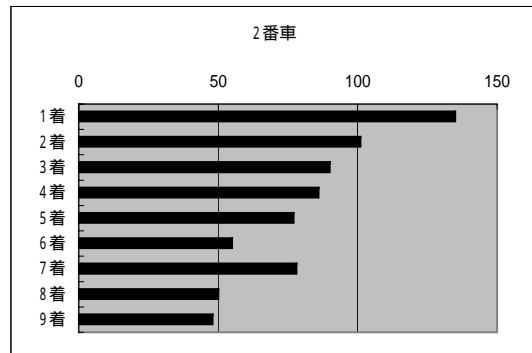
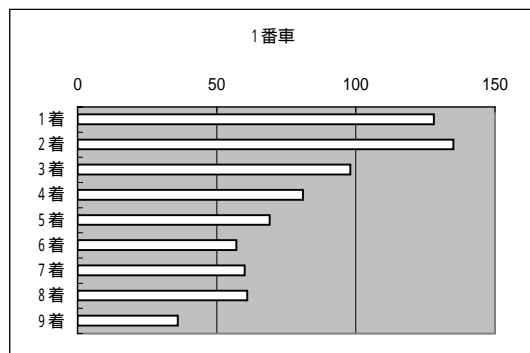
	1着	2着	3着	4着	5着	6着	7着	8着	9着
1番車	128	135	98	81	69	57	60	61	36
2番車	135	101	90	86	77	55	78	50	48
3番車	147	102	94	86	70	75	53	47	47
4番車	34	38	66	80	97	102	109	111	91
5番車	72	93	104	87	86	78	76	72	54
6番車	18	38	44	42	73	94	95	134	183
7番車	81	98	82	79	102	99	61	62	58
8番車	21	44	67	88	85	93	116	109	97
9番車	94	84	88	96	78	80	78	61	52

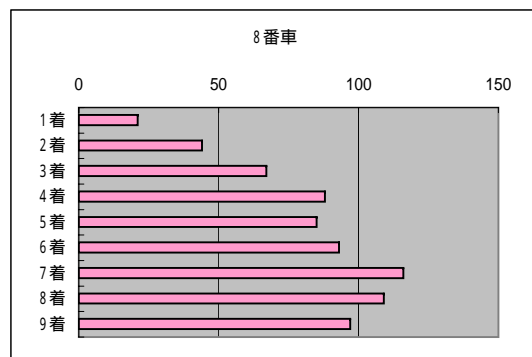
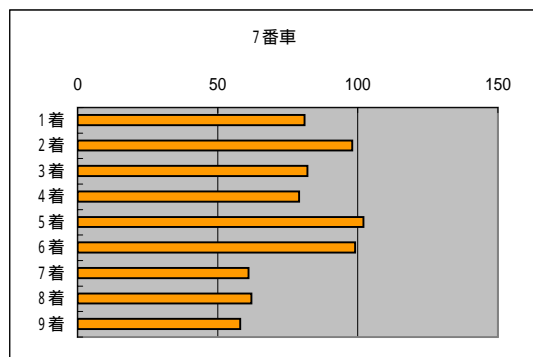
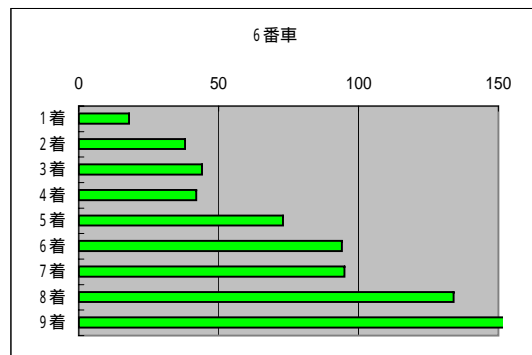
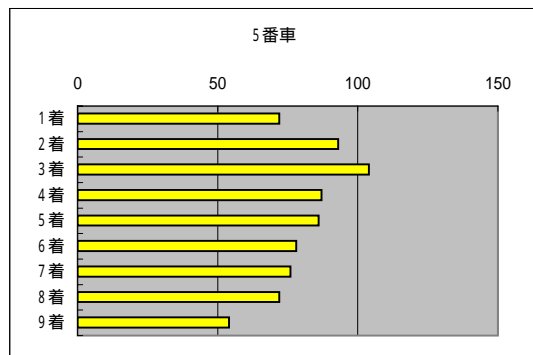
但し、落入・落車棄権・車体故障・失格・欠場は含まず。

賭式	平均	最小額	最大額
2枠複	1,091	140	11,340
2枠単	0	0	0
2車複	0	0	0
2車単	4,474	210	185,340
3連複	0	0	0
3連単	0	0	0
ワイド	0	0	0

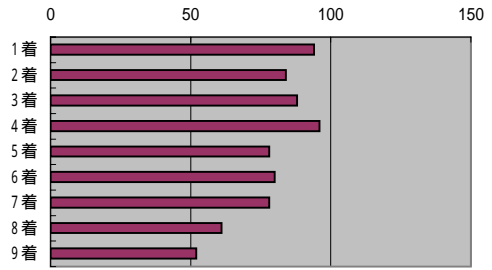
2枠単・2車複・3連複・3連単・ワイドについては  
H15.10月以降の発売。







9番車



節	R日	R番号	1着	2着	3着	4着	5着	6着	7着	8着	9着	2枠複	2枠単	2車複	2車単	3連複	3連単	ワイド			
第1回前節(F)	4/8	1R	7	3	9	2	5	1	4	6	8		4,960			18,850					
		2R	5	7	3	1	8	2	4	6	9		2,120			15,160					
		3R	3	2	6	1	7	4	8	9	5		980			1,100					
		4R	1	9	5	7	2	3	8	6	4		2,260			5,170					
		5R	4	2	9	3	7	8	5	1	6		530			2,250					
		6R	7	5	1	2	3	6	8	9	4		710			1,750					
		7R	3	5	2	9	4	7	8	1	6		150			240					
		8R	6	1	3	5	2	7	8	4	9		3,560			13,820					
		9R	9	2	1	8	7	4	6	3	5		220			380					
		10R	9	7	2	1	8	3	5	4	6		970			7,860					
	4/9	1R	7	3	1	8	4	9	6	5	2		930			1,640					
		2R	3	6	2	8	5	7	9	1	4		1,070			16,900					
		3R	7	3	2	1	4	5	8	9	6		1,200			1,440					
		4R	9	1	3	2	5	7	8	4	6		2,010			3,480					
		5R	3	2	6	8	$\frac{1}{9}$		4	7	5		1,110			1,720					
		6R	5	8	2	3	6	9	4	1	7失		2,350			36,310					
		7R	1	7	5	9	6	3	8	4	2		320			620					
		8R	6	2	3	9	7	4	1落	5落	8落		510			15,200					
		9R	2	3	7	4	9	5	6	8	1		450			990					
		10R	5	3	2	4	9	1	8	7	6		430			1,910					
	4/10	1R	2	8	1	3	5	6	4	7	9		1,030			6,130					
		2R	1	3	6	2	7	8	9	4	5		760			2,440					
		3R	1	7	9	6	8	4	2	3	5		1,000			6,680					
		4R	8	3	1	4	5	7	2	6落	9落		910			1,660					
		5R	9	5	2	8	7	1	3	4	6		800			3,500					
		6R	4	1	5	9	2	8	3	6	7		600			1,020					
		7R	1	9	3	7	6	2	4	8	5		1,270			3,440					
		8R	9	3	5	1	8	4落	6落	7落	2失		500			840					
		9R	9	1	2	5	7	3	8	4	6		1,770			4,560					
		10R	9	6	8	7	2	5	4	1	3		1,170			5,660					

節	R日	R番号	1着	2着	3着	4着	5着	6着	7着	8着	9着	2枠複	2枠単	2車複	2車単	3連複	3連単	ワイド			
第1回後節(F)	4/15	1R	7	1	3	2	6	8	5	4	9	230				490					
		2R	3	5	7	8	2	4	1	9	6	1,440				2,290					
		3R	3	1	7	9	2	8	5	6	4	740				730					
		4R	7	5	2	1	3	6	4	9	8	1,030				1,120					
		5R	5	1	2	9	3	6	7	4	8	270				430					
		6R	2	8	3	1	9	7	6	5	4	1,620				5,310					
		7R	1	3	2	5	9	4	7	6	8	1,120				1,830					
		8R	2	5	9	8	7	1	6	3	4	710				1,930					
		9R	1	9	5	4	3	7	6	2	8	960				2,340					
		10R	3	2	6	5	7	4	9	8	1	850				2,150					
	4/16	1R	8	7	1	3	9	5	4	2	6	1,220				3,020					
		2R	1	5	8	6	4	3	9	2	7	380				640					
		3R	3	1	4	9	5	7	8	2	6	840				1,970					
		4R	5	9	2	4	7	1	8	6	3	1,080				2,440					
		5R	5	7	2	4	9	6	8	3	1	1,560				4,620					
		6R	3	2	6	9	1	8	4	7	5	960				2,910					
		7R	2	9	6	7	3	5	1	8	4	1,900				7,670					
		8R	3	1	2	8	5	4	9	7	6	710				1,210					
		9R	7	9	8	2	3	6	1	4	5	780				6,210					
		10R	1	7	4	2	9	8	6	3	5	4,410				7,740					
	4/17	1R	9	2	4	7	3	5	1	6	8	350				1,160					
		2R	1	5	$\frac{6}{7}$		4	3	2	8	9	360				930					
		3R	2	3	5	9	4	8	7	1	6	900				1,730					
		4R	9	2	6	3	5	8	4	7	1	1,230				2,570					
		5R	2	7	6	8	1	9	5	3	4	1,310				3,060					
		6R	6	1	8	5	3	2	9	7	4	1,410				4,320					
		7R	7	3	5	9	6	4	1	8	2	1,380				1,420					
		8R	3	1	4	6	9	5	7	2	8	180				230					
		9R	4	9	8	3	2	5	1	7	6	1,360				4,160					
		10R	4	3	8	9	7	5	6	1	2	620				1,040					

節	R日	R番号	1着	2着	3着	4着	5着	6着	7着	8着	9着	2枠複	2枠単	2車複	2車単	3連複	3連単	ワイド			
第2 回前節 (F)	5/13	1R	2	7	1	9	5	3	6	4	8	460				1,460					
		2R	3	8	5	9	6	1	4	7	2	640				890					
		3R	7	2	8	9	5	4	3	1	6	200				530					
		4R	5	8	2	1	3	6	7	9	4	1,190				3,830					
		5R	3	6	8	5	2	7	1	9	4	290				670					
		6R	7	5	4	1	6	8	2	3落	9落	1,780				2,070					
		7R	9	1	4	7	6	3	8	2失	5欠	600				1,480					
		8R	6	1	5	4	7	9	2	3	8	2,240				10,900					
		9R	7	3 5		8	9	4	1	6	2	200 1,460				650 2,050					
		10R	9	1	3	5	4	8	7	6	2	740				3,110					
	5/14	1R	7	1	3	9	5	2	6	8	4	300				770					
		2R	2	5	8	7	3	1	4	9	6	570				1,040					
		3R	7	1	2	8	9	5	3	6	4	970				1,260					
		4R	1	4	5	9	7	3	6	2	8	730				1,780					
		5R	3	9	1	5	2	8	7	6	4	1,140				2,380					
		6R	8	4	1	2	9	3	5	6	7	1,280				21,720					
		7R	3	2	5	6	1	4	8	7	9	1,490				2,210					
		8R	2	5	4	7	1	6	9	8	3	190				300					
		9R	1	6	5	3	7	9	2	4	8	1,180				5,050					
		10R	4	3	7	2	8	9	5	1	6	1,490				4,090					
	5/15	1R	1	5	2	8	9	3	7	4	6	280				420					
		2R	1	6	7	5	2	4	8	9	3	640				6,490					
		3R	9	2	4	7	1	3	6	5	8	2,060				3,410					
		4R	9	4	3	2	7	1	5	6	8	560				1,230					
		5R	9	2	5	1	6	4	8	7	3	760				990					
		6R	2	9	7	1	5	6	8	4	3	350				510					
		7R	7	1	9	3	2	8	5	4	6	1,570				6,490					
		8R	5	7	3	1	9	4	8	2	6	1,690				5,100					
		9R	3	5	1	9	7	4	8	2	6	230				300					
		10R	2	3	7	4	8	9	5	6	1	570				1,140					

節	R日	R番号	1着	2着	3着	4着	5着	6着	7着	8着	9着	2枠複	2枠単	2車複	2車単	3連複	3連単	ワイド			
第2回後節(F)	5/30	1R	2	5	6	8	7	1	9	4	3		510			1,740					
		2R	2	1	5	8	7	3	9	6	4		650			860					
		3R	9	3	2	7	5	8	4	1	6		290			1,450					
		4R	2	7	5	9	3		6	1	8		550			640					
		5R	9	3	4	7	1	5	8	6	2失		770			1,310					
		6R	9	1	3	2	4	5	8	6	7		600			1,290					
		7R	3	5	8	1	7	2	9	6	4		280			670					
		8R	2	1	6	4	3	8	9	5	7		570			2,750					
		9R	2	5	7	3	1	9	6	8	4		1,180			3,890					
		10R	9	7	2	3	4	5	1	6	8		1,990			2,710					
	5/31	1R	2	4	3	1	8	9	6	5	7		1,730			7,790					
		2R	5	1	2	9	8	7	4	3	6		400			630					
		3R	1	5	9	2	8	4	3	7	6		600			6,460					
		4R	9	3	2	1	5	7	8	4	6		960			1,550					
		5R	4	2	8	5	7	6	3	1	9		1,490			30,610					
		6R	4	9	2	5	1	3	7	8	6		2,060			4,680					
		7R	3	4	5	7	8	1	2	9	6		1,160			2,780					
		8R	2	1	3	9	5	7	6	8	4		760			1,390					
		9R	2	9	5	1	3	7	8	4	6		3,300			12,530					
		10R	9	2	5	7	8	3	1	4	6		930			1,990					
	6/1	1R	1	3	9	8	5	4	6	7	2		2,100			5,490					
		2R	1	2	9	5	3	7	8	4	6		780			1,430					
		3R	8	5	1	4	9	3	2	7	6		1,550			17,090					
		4R	2	6	9	8	1	5	7	3	4		1,900			4,080					
		5R	3	1	9	2	4	8	5	6	7		990			2,180					
		6R	4	3	7	9	5	1	6	8	2		790			3,190					
		7R	7	3	4	8	9	5	6	1	2		410			1,290					
		8R	1	2	4	7	8	6	3	9	5		630			1,160					
		9R	3	7	1	2	6	5	9	8	4		2,190			5,890					
		10R	2	1	3	9	8	6	5	4	7落		1,610			4,260					

節	R日	R番号	1着	2着	3着	4着	5着	6着	7着	8着	9着	2枠複	2枠単	2車複	2車単	3連複	3連単	ワイド			
第3 回前節 (F)	6/3	1R	2	8	5	9	1	7	4	3	6	1,480				3,060					
		2R	9	3	7	4	2	5	8	1	6	310				500					
		3R	7	2	1	4	9	3	8	5	6	330				560					
		4R	6	4	9	1	3	8	5	7	2	1,420				9,920					
		5R	9	1	3	5	2		7	4	8	2,000				5,410					
							6														
		6R	2	1	9	8	3	6	7	4	5	1,490				2,830					
		7R	2	5	1	9	6	3	7	4	8	180				250					
		8R	3	2	8	1	7	9	6	5	4	420				790					
		9R	3	7	2	8	9	1	6	5	4	2,010				4,040					
	10R	7	1	9	4	8	2	5	3	6	600				1,480						
	6/4	1R	3	1	4	6	9	2	5	8	7	620				890					
		2R	2	3	1	9	4	7	5	8	6	730				1,120					
		3R	7	5	1	9	2	8	4	3	6	1,250				12,860					
		4R	1	6	5	7	2	3	4	9	8	3,050				3,100					
		5R	9	2	8	1	6	3	5	4	7	660				920					
		6R	2	3	6	1	4	7	5	8	9	230				390					
		7R	3	9	4	2	8	7	5	1	6	730				6,070					
		8R	2	3	6	4	5	7	1	9落	8失	1,040				1,410					
		9R	9	4	1	3	8	5	7	2	6	1,320				1,750					
		10R	2	1	3	5	9	6	7	8	4	710				1,270					
	6/5	1R	1	5	9	3	8	7	4	6	2	530				570					
		2R	3	5	9	4	2	7	1	6	8	270				370					
		3R	6	5	4	3	8	7	9	2	1	840				2,360					
		4R	9	6	3	4	1	5	2	7	8	1,330				27,060					
		5R	2	1	4	8	6	7	9	5	3	4,480				16,470					
		6R	3	2	9	8	4	7	1	5	6	210				430					
		7R	3	5	2	4	9	7	8	1	6	410				640					
		8R	2	1	6	9	3	8	7	5	4	910				1,370					
		9R	1	2	8	9	7	6	5	4	3	350				510					
		10R	3	5	1	4	2	8	6	9	7	880				1,910					

節	R日	R番号	1着	2着	3着	4着	5着	6着	7着	8着	9着	2枠複	2枠単	2車複	2車単	3連複	3連単	ワイド			
第3回後節 (F)	6/10	1R	2	5	7	1	9	4	3	8	6		320			980					
		2R	1	2	9	3	7	4	5	6	8		840			2,360					
		3R	3	1	2	4	5	6	7	落	8	落	9	失	1,660		3,010				
		4R	5	1	7	4	2	6	8	9	3		200			640					
		5R	3	7	4	8	9	6	5	1	2		430			580					
		6R	3	7	6	9	2	4	1	8	5		670			860					
		7R	3	2	5	7	6	1	9	8	4		610			1,470					
		8R	9	6	4	1	7	8	2	5	3		1,780			4,400					
		9R	7	6	9	4	3	5	1	8	2		2,610			7,940					
		10R	3	2	7	1	4	8	5	9	6		330			490					
	6/11	1R	7	4	2	5	1	3	8	6		2,870			3,540						
		2R	1	9	8	3	7	4	2	5	6		300			490					
		3R	2	5	8	9	7	3	4	1	6		260			300					
		4R	3	9	5	6	1	2	4	7	8		520			880					
		5R	2	7	8	3	1	6	5	4	9		1,500			2,010					
		6R	6	4	8	7	5	1	2	9	3		580			1,260					
		7R	1	5	7	3	4	9	8	6	2		710			1,660					
		8R	1	3	9	8	2	4	7	6	5		800			3,130					
		9R	1	2	3	7	8	9	6	4	5		1,240			1,640					
		10R	3	7	5	2	1	8	4	9	6		1,100			2,210					
	6/12	1R	3	5	1	4	7	2	6	8		220			550						
		2R	1	2	8	5	9	3	7	4	6		1,140			2,090					
		3R	4	8	3	2	1	5	9	7	6		380			1,230					
		4R	2	5	9	1	7	8	6	3	4		290			400					
		5R	2	5	1	3	6	9	4	8	7		1,280			15,890					
		6R	3	7	5	2	6	9	4	1	8		240			370					
		7R	7	9	2	8	3	5	1	6	4		1,170			6,240					
		8R	4	7	2	1	9	8	5	6	3		1,330			4,640					
		9R	5	6	1	7	8	9	2	4	3		750			2,570					
		10R	2	1	5	4	3	9	8	6	7		420			800					

節	R日	R番号	1着	2着	3着	4着	5着	6着	7着	8着	9着	2枠複	2枠単	2車複	2車単	3連複	3連単	ワイド				
第4回前節 (F)	7/8	1R	9	2	1	7	5	3	4	8	6	1,610				6,970						
		2R	9	2	5	1	3	4	7	8	6	170					230					
		3R	5	2	1	9	7	4	8	6	3	1,700					3,300					
		4R	4	6	9	3	8	1	7	5	2	980					63,960					
		5R	2	4	1	5	9	3	8	7	6	380					2,310					
		6R	3	1	6	2	4	9	8	7	5	670					670					
		7R	1	9	7	2	5	4	3	8	6	260					360					
		8R	2	3	9	4	5	1	6	8	7	450					790					
		9R	2	1	7	3	4	8	9	5	6	1,600					2,510					
		10R	4	3	5	7	1	6	9	8	2	790					4,650					
	7/9	1R	9	3	2	7	1	5	4	6	8	3,760					10,640					
		2R	2	7	8	9	1	5	4	3	6	280					470					
		3R	1	5	7	4	3	8	2	9	6欠	220					390					
		4R	9	2	5	8	7	1	3	6	4	670					1,580					
		5R	7	1	9	6	8	3	5	2	4	930					4,700					
		6R	1	8	4	3	6	5	2	9	7	280					690					
		7R	7	1	3	8	2	6	5	4	9	800					1,880					
		8R	3	7	4	8	5	1	2	6	9	360					540					
		9R	1	3	9	2	8	4	5	6	7	360					510					
		10R	1	7	5	9	3	8	4	2	6	780					910					
	7/10	1R	9	2	3	7	4	1	8	6	5	280					680					
		2R	7	8	2	5	1	3	9	4	6	560					640					
		3R	5	1	3	9	7	8	2	6	4	1,000					7,910					
		4R	2	3	1	9	5	7	6	4	8	1,790					1,950					
		5R	8	4	3	7	1	5	6	9	2	1,860					8,960					
		6R	3	1	5	7	2	4	6	9落	8失	690					2,360					
		7R	3	5	2	7	8	9	6	4	1	1,400					3,260					
		8R	2	4	3	1	7	5	9	6	8	1,200					1,720					
		9R	7	1	3	8	9	4	2	5	6	530					1,730					
		10R	9	3	7	1	5	6	8	4	2	410					940					

節	R日	R番号	1着	2着	3着	4着	5着	6着	7着	8着	9着	2枠複	2枠単	2車複	2車単	3連複	3連単	ワイド				
第4回後節 (F)	7/13	1R	5	2	1	3	9	7	4	8	6	620				1,090						
		2R	2	4	3	1	7	9	5	8	6	480				970						
		3R	3	5	9	7	8	4	1	2	6	140				320						
		4R	9	3	4	8	7	5	1	6	2	480				1,290						
		5R	8	7	1	2	4	3	5	9	6	1,840				37,220						
		6R	3	2	1	7	9	8	4	6	5	1,110				3,150						
		7R	1	2	6	9	7	8	5	3	4	4,010				10,220						
		8R	1	7	5	3	4	8	2	9	6欠	340				620						
		9R	5	3	9	7	2	4	1	8	6	790				1,560						
		10R	7	2	5	1	6	9	3	4	8	300				1,290						
	7/14	1R	1	7	4	9	5	3	2	8	6	840				1,990						
		2R	1	2	7	3	4	8	5	9	6	1,030				1,870						
		3R	5	3	7	2	6	4	8	9	1	350				670						
		4R	2	8	3	6	4	1	9	5	7	5,030				30,420						
		5R	2	9	3	7	1	5	6	4	8	820				1,230						
		6R	1	2	7	4	3	5	9	6	8	580				660						
		7R	3	1	5	2	8	9	4	7	6	560				880						
		8R	3	1	2	8	5	7	4	9	6	240				670						
		9R	3	2	1	5	7	4	6	9	8	240				850						
		10R	4	8	5	9	6	2	7	1	3失	1,440				185,340						
	7/15	1R	5	3	4	2	7	1	9	8	6	310				3,660						
		2R	1	3	2	7	9	8	5	4	6	1,990				3,630						
		3R	7	9	3	2	1	5	4	6	8	2,390				5,980						
		4R	1	8	3	2	7	5	9	4	6	760				1,570						
		5R	7	2	3	9	4	1	8	5	6	1,390				4,490						
		6R	5	3	9	6	1	2	4	8	7	280				660						
		7R	2	3	4	5	8	1	6	9	7	530				1,350						
		8R	2	9	8	7	1	5	3	4	6	180				1,890						
		9R	3	9	2	5	8	4	1	6	7落	260				540						
		10R	3	7	2	1	5	8	9	4	6	300				450						

節	R日	R番号	1着	2着	3着	4着	5着	6着	7着	8着	9着	2枠複	2枠単	2車複	2車単	3連複	3連単	ワイド				
第5回前節 (F)	8/3	1R	2	1	7	9	4	8	3	6	5	250				350						
		2R	3	9	2	5	8	7	1	4	6	240					340					
		3R	9	2	8	3	7	5	4	6	1	4,830				33,390						
		4R	2	4	1	3	5	9	7	6	8	440					1,170					
		5R	3	1	8	9	2	5	6	4	7	860					1,250					
		6R	5	9	1	7	2	6	4	8	3	1,520					2,080					
		7R	3	7	8	2	1	9	5	6	4	1,420					5,170					
		8R	2	7	1	4	5	6	3	8	9	660					2,630					
		9R	9	2	8	1	5	4	7	3	6	1,100					2,410					
		10R	1	7	3	5	9	6	2	8	4	1,380					2,470					
	8/4	1R	5	1	2	3	6	9	7	8	4	410					1,200					
		2R	7	1	2	4	3	9	6	5	8	230					690					
		3R	4	9	2	1	3	5	6	8	7欠	330					1,210					
		4R	2	1	8	4	9	5	3	6	7	200					360					
		5R	9	2	4	7	1	3	5	6	8	510					2,110					
		6R	3	9	8	7	2	5	4	6	1	640					1,330					
		7R	1	7	8	3	6	9	4	2	5	760					1,900					
		8R	7	1	4	2	8	9	6	3	5	800					1,520					
		9R	5	7	8	1	3	6	4	2	9	820					910					
		10R	2	9	7	8	6	5	3	1	4	190					260					
	8/5	1R	9	2	1	5	3	7	4	8	6	440					1,560					
		2R	1	8	4	2	7	3	9	6	5	1,990					7,020					
		3R	5	8	3	6	2	4	9	1	7	1,260					3,070					
		4R	2	8	9	3	5	1	4	7	6	490					890					
		5R	5	3	2	9	8	7	1	4	6	330					690					
		6R	1	4	7	2	3	8	9	5	6	640					990					
		7R	9	2	8	1	3	6	5	7	4	780					1,890					
		8R	9	7	2	3	8	5	6	4	1	3,230					6,760					
		9R	1	9	2	3	6	7	8	5	4	530					790					
		10R	3	1	7	9	5	4	2	6	8	450					630					

節	R日	R番号	1着	2着	3着	4着	5着	6着	7着	8着	9着	2枠複	2枠単	2車複	2車単	3連複	3連単	ワイド				
第5回後節(F)	8/7	1R	9	1	3	6	4	7	8	2	5失	2,820				12,160						
		2R	1	7	2	9	4	5	8	6	3故	190				410						
		3R	5	1	9	6	7	4	2	8	3	380				820						
		4R	5	8	7	3	9	6	1	2	4	810				2,230						
		5R	1	3	7	6	4	8	9	2	5	5,080				11,870						
		6R	1	8	9	2	3	5	6	4	7	940				1,710						
		7R	3	8	4	6	2	7	5	9	1	2,550				8,240						
		8R	7	1	9	3	4	2	8	6	5	1,260				7,290						
		9R	1	3	2	5	7	4	9	6	8	180				570						
		10R	9	1	2	7	6	3	8	5	4	1,400				3,120						
	8/8	1R	1	3	2	9	4	7	8	5	6	3,030				7,730						
		2R	9	6	7	3	5	8	1	4	2	1,270				10,440						
		3R	7	1	9	3	8	2	4	5	6	680				3,380						
		4R	7	6	3	1	2	9	8	4	5	9,810				28,990						
		5R	3	5	8	9	7	2	1	6	4	650				1,540						
		6R	1	3	5	7	9	2	4	6	8	750				1,460						
		7R	2	5	9	4	3	6	7	8	1	2,230				7,300						
		8R	2	3	7	8	4	1	5	6	9	1,430				2,520						
		9R	1	8	5	7	9	3	2	6	4	1,900				3,580						
		10R	7	9	8	2	5	3	4	6	1	2,190				6,190						
	8/9	1R	9	5	4	3	2	7	8	6	1	1,390				7,870						
		2R	7	1	8	5	2	6	4	3	9	460				1,270						
		3R	5	4	6	2	7	3	9	8	1	3,540				12,010						
		4R	9	5	1	2	3	8	4	7	6	300				650						
		5R	8	5	4	7	2	3	1	6		750				4,180						
		6R	4	9	3	8	5	2	1	7	6	2,830				15,210						
		7R	2	5	3	9	8	4	6	7	1	2,540				8,040						
		8R	5	1	2	4	8		7	6	3	300				890						
		9R	3	5	8	1	7	4	2	6落	9失	280				380						
		10R	5	4	1	6	2	7	9	8	3	4,330				9,640						

節	R日	R番号	1着	2着	3着	4着	5着	6着	7着	8着	9着	2枠複	2枠単	2車複	2車単	3連複	3連単	ワイド			
第6回前節(F)	9/2	1R	2	5	8	4	9	7	3	1	6落	720				5,560					
		2R	3	1	9	8	5	6	2	4	7	760				700					
		3R	2	5	4	8	7	1	6	3	9	230				340					
		4R	1	3	6	4	5	9	8	2	7	4,380				10,700					
		5R	3	8	1	4	7	9	2	6	5	5,080				31,320					
		6R	3	1	9	5	7	8	4	2	6	1,860				7,040					
		7R	3	1	9	4	7	5	8	6	2	670				1,220					
		8R	2	3	7	1	4	9	6	5	8	740				1,120					
		9R	1	5	4	7	6	3	2	9	8	630				920					
		10R	9	2	1	3	7	6	8	4	5	720				1,940					
	9/3	1R	7	8	6	5	2	9	3	4	1	480				930					
		2R	5	8	7	3	4	9	2	1	6	1,060				4,050					
		3R	5	8	2	9	6	1	7	3	4	1,000				1,730					
		4R	3	1	2	7	5	8	6	9	4	240				440					
		5R	1	7	9	5	8	3	2	4	6	310				660					
		6R	2	1	8	9	5	3	4	6	7落	940				2,160					
		7R	4	1	7	9	2	5	6	3	8	350				970					
		8R	2	1	7	9	3	5	4	8	6	270				800					
		9R	5	1	6	3	2	7	9	8	4	590				1,230					
		10R	8	4	7	9	5	6	1落	3落	2失	1,070				1,560					
	9/4	1R	3	9	6	2	7	1	8	5	4	3,040				11,850					
		2R	1	5	9	8	2	3	4	7	6	890				810					
		3R	7	9	2	1	6	3	8	5	4	650				880					
		4R	9	8	4	5	7	3	2	1	6	6,500				12,230					
		5R	2	1	5	8	3	6	9	4	7	1,410				4,500					
		6R	3	9	1	2	8	6	4	5故	7失	780				2,250					
		7R	1	7	9	8	$\frac{2}{5}$		3	4	6	770				2,240					
		8R	9	1	7	5	2	6	3	4	8	2,370				9,390					
		9R	4	9	2	3	8	6	5	1	7失	280				1,730					
		10R	3	2	5	8	1	7	9	6	4	220				540					



節	R日	R番号	1着	2着	3着	4着	5着	6着	7着	8着	9着	2枠複	2枠単	2車複	2車単	3連複	3連単	ワイド			
第7回前節 (F)	10/14	1R	3	7	1	8	9	5	2	4	6	510				1,230					
		2R	2	9	7	1	3	8	4	6	5	250				1,250					
		3R	3	9	5	1	7	2	4	8	6	900				1,050					
		4R	1	5	9	4	2	6	7	3	8	330				430					
		5R	2	6	5	8	1	9	3	7	4	1,500				27,670					
		6R	2	5	3	1	6	4	8	9	7	340				510					
		7R	4	3	5	2	8	1	6	7	落	9落	640			4,550					
		8R	9	1	3	4	8	7	5	2	6	2,720				8,220					
		9R	7	2	3	8	9	1	4	5	6	2,110				2,710					
		10R	2	6	3	8	4	9	7	5	失	1失	4,650			38,020					
	10/15	1R	3	5	7	9	4	8	2	1	6	520				950					
		2R	2	1	5	7	6	8	4	9	3	500				650					
		3R	7	2	5	9	6	3	1	4	8	530				850					
		4R	5	1	6	9	2	7	4	3	8	240				720					
		5R	5	1	9	3	7	2	8	6	4	420				1,990					
		6R	9	5	3	6	2	7	4	8	1	800				1,920					
		7R	3	4	1	2	8	7	5	9	6	300				570					
		8R	5	1	4	8	7	9	2	6	3	落	670			4,650					
		9R	9	1	5	2	4	8	7	6	3	4,660				33,250					
		10R	1	4	9	3	2	7	5	8	6	620				730					
	10/16	1R	2	1	7	5	3	4	9	8	6	500				1,530					
		2R	2	9	1	5	6	8	7	4	3	440				780					
		3R	1	5	9	4	3	6	7	2	8	360				820					
		4R	1	7	3	2	5	4	9	6	8	2,840				2,840					
		5R	6	7	3	1	9	4	8	2	5	6,540				12,810					
		6R	3	9	1	2	5	4	7	6	8	750				870					
		7R	2	3	9	7	5	4	6	8	1	370				920					
		8R	3	2	1	9	6	5	4	8	7	350				880					
		9R	1	8	7	9	4	2	6	3	5	270				1,030					
		10R	5	1	6	3	2	7	9	8	4	1,200				3,080					

節	R日	R番号	1着	2着	3着	4着	5着	6着	7着	8着	9着	2枠複	2枠単	2車複	2車単	3連複	3連単	ワイド				
第7回後節 (F)	10/28	1R	2	9	3	4	1	6	7	5	8	460				1,190						
		2R	5	3	9	4	7	2	8	1	6	240					240					
		3R	1	5	2	7	3	4	9	8	6	3,670					20,120					
		4R	7	2	4	8	3	6	5	1	9	450					1,310					
		5R	7	3	5	8	1	4	9	6	2	3,050					18,280					
		6R	1	9	2	5	4	6	8	3	7	300					460					
		7R	3	9	5	1	8	6	4	7	2	200					360					
		8R	7	3	1	2	9	4	6	5	8	510					980					
		9R	3	9	7	4	5	6	2	1	8	380					480					
		10R	1	9	4	7	3	8	2	6	5	330					710					
	10/29	1R	3	9	7	2	4	6	1	5	8	260					430					
		2R	4	1	6	3	2	7	8	9	5	240					7,310					
		3R	7	1	3	5	4	8	2	6	9	11,340					24,390					
		4R	3	9	1	5	4	6	2	7	8	760					1,600					
		5R	4	1	2	9	7	8	5	3	6	830					3,050					
		6R	2	3	5	9	7	4	8	6	1	710					1,590					
		7R	7	8	3	9	4	5	6	2	1	890					3,510					
		8R	9	2	3	1	6	7	5	8	4	220					700					
		9R	3	5	7	9	1	4	6	2	8	1,220					3,090					
		10R	1	9	3	5	7	4	2	8	6	1,370					1,880					
	10/30	1R	2	3	9	1	4	6	8	7	5	730					970					
		2R	2	9	3	7	1	8	6	4	5	400					500					
		3R	3	1	7	5	8	9	6	4	2	1,020					1,750					
		4R	5	2	7	6	1	4	3	8	9	790					2,180					
		5R	3	8	2	5	9	4	7	6	1	1,030					6,150					
		6R	5	6	9	3	8	2	1	4	7失	1,700					12,370					
		7R	7	1	9	3	5	6	2	4	8	270					790					
		8R	7	2	5	1	9	3	4	6	8	710					1,270					
		9R	2	7	8	1	9	4	5	6	3	2,330					4,350					
		10R	7	3	1	6	4	9	5	2	8	730					1,940					

節	R日	R番号	1着	2着	3着	4着	5着	6着	7着	8着	9着	2枠複	2枠単	2車複	2車単	3連複	3連単	ワイド	
開設51周年記念競輪前節(G)	11/15	1R	9	2	1	3	7	8	4	6	5	510				1,940			
		2R	1	6	5	8	7	2	3	9	4	180				3,450			
		3R	8	2	5	9	1	3	6	7	4	590				2,650			
		4R	3	5	1	2	9	8	6	4	7	260				440			
		5R	1	6	5	2	7	4	3	9	8	630				1,820			
		6R	4	1	2	8	6	7	9	5	3	620				3,050			
		7R	6	9	2	1	5	7	4	8	3	1,330				20,170			
		8R	1	3	8	6	7	4	2	5	9	160				260			
		9R	5	4	8	3	2	9	6	1	7	1,830				2,860			
		10R	1	2	4	8	3	9	5	7	6	1,570				2,920			
		11R	9	7	3	5	6	1	4	8	2	820				3,170			
	11/16	1R	1	9	8	7	3	6	2落	4落	5落	2,560				5,480			
		2R	1	7	5	8	3	6	2	4	9	1,100				1,960			
		3R	3	7	9	2	4	1	5	8	6	280				1,010			
		4R	1	5	3	4	8	2	7	6	9	290				1,070			
		5R	8	9	7	2	1	5	3	4	6	1,750				2,560			
		6R	5	1	6	4	8	7	3	2落	9失	1,450				4,230			
		7R	2	7	1	4	3	9	8	5	6	350				640			
		8R	7	8	5	6	4	1	2 9	3		720				24,030			
		9R	7	6	8	2	3	9	5	1	4	6,150				10,640			
		10R	2	1	6	3	4	9	5	8	7	1,530				2,120			
		11R	7	3	2	5	1	8	4	6	9	570				990			
	11/17	1R	9	1	6	7	4	2	8	5	3	1,180				1,440			
		2R	7	8	5	9	1	2	4	6	3	450				900			
		3R	4	8	9	3	7	2	5	1	6	540				9,900			
		4R	4	3	5	2	9	7	1	8	6	190				820			
		5R	8	2	9	7	1	5	4	6	3	810				4,370			
		6R	9	3	5	1	6	4	8	7落	2失	1,550				4,440			
		7R	3	4	1	2	7	6	5	8	9	2,320				10,390			
		8R	2	7	1	3	8	9	5	6	4	1,340				1,860			
		9R	2	7	9	4	3	6	8	5	1	350				510			
		10R	3	6	1	4	5	7	2	8	9	500				850			
		11R	3 8		2	5	1	6	7	4	9	450				740 5,580			

節	R日	R番号	1着	2着	3着	4着	5着	6着	7着	8着	9着	2枠複	2枠単	2車複	2車単	3連複	3連単	ワイド			
開設 51周年記念競輪後節 (G)	11/18	1R	9	7	5	1	2	3	6	4	8		2,120			21,140					
		2R	3	7	9	8	2	1	6	4	5		1,960				2,350				
		3R	9	5	4	7	8	2	1	6	3		780				3,130				
		4R	8	1	5	7	2	3	9	6	4		220				580				
		5R	1	5	2	9	6	7	8	4	3		1,040				14,490				
		6R	2	6	9	5	4	3	8	7	1		2,200				16,570				
		7R	3	6	7	2	8	4	1落	5失	9失		1,370				7,900				
		8R	5	1	7	6	8	3	2	4	9		1,310				2,180				
		9R	2	5	7	3	6	4	8	9	1		1,240				3,940				
		10R	5	8	1	6	4	7	9	3	2		840				3,370				
		11R	1	4	9	5	2	7	8	3	6欠		500				1,090				
	11/19	1R	9	1	7	3	2	6	4	5	8		1,450				4,660				
		2R	2	5	9	1	4	3	8	6	7		380				700				
		3R	3	9	1	4	8	5	2	7	6		390				520				
		4R	3	2	7	4	1	5	8	9	6		960				3,120				
		5R	1	5	3	7	9	4	2	6	8		180				230				
		6R	2	8	5	3	6	4	7	1			390				1,020				
		7R	3	7	1	4	5	6	8	2			590				1,600				
		8R	3	1	4		8	2	6	7	9		820				1,320				
		9R	8	5	3	1	7	6	4	9	2		5,270				32,170				
		10R	8	5	2	9	4	7	3	6	1落		1,590				4,890				
		11R	2	1	7	5	4	6	9	3	8		320				950				
	11/20	1R	3	7	4	5	8	1	2	6	9		430				660				
		2R	2	9	1	7	5	8	3	4	6		4,380				16,000				
		3R	7	9	1	8	5	6	2	4	3落		1,020				4,380				
		4R	5	4	2	9	8	6	3	1	7		4,040				7,740				
		5R	5	1	8	4	6	2	3	7			3,060				7,500				
		6R	7	8	3	2	4	1	6	5			2,650				4,960				
		7R	9	3	2	5	8	1	4	6	7		1,470				5,360				
		8R	2	3	5	6	7	9	4	1	8		230				290				
		9R	5	1	2	8	4	7	9	6	3落		1,440				19,750				
		10R	2	3	7	4	9	5	8	1	6		600				1,660				
		11R	2	1	9	5	4	6	8	7	3		480				640				

節	R日	R番号	1着	2着	3着	4着	5着	6着	7着	8着	9着	2枠複	2枠単	2車複	2車単	3連複	3連単	ワイド				
第9回前節 (F)	11/25	1R	9	2	4	5	7	3	6	1	8		760			1,910						
		2R	2	9	5	1	4	3	7	8	6		710				1,800					
		3R	1	9	7	6	5	4	8	2	3		7,980				22,090					
		4R	3	5	7	8	1	6	4	2	9		1,350				4,690					
		5R	3	2	5	4	6	7	8	1	9失		1,000				1,650					
		6R	2	7	5	8	6	9	3	1	4		970				1,700					
		7R	3	1	5	2	9	7	8	6	4		3,910				9,950					
		8R	3	1	6	4	7	5	8	9	2		1,140				2,800					
		9R	9	2	3	5	7	4	8	1	6		360				870					
		10R	1	7	3	5	9	2	6	4	8		1,150				1,710					
	11/26	1R	7	3	1	2	5	4	9	8	6		1,710				1,980					
		2R	3	9	2	5	7	6	1	8	4		420				800					
		3R	2	5	9	7	1	3	8	6	4		980				1,060					
		4R	1	3	9	6	5	4	2	7	8		1,590				3,600					
		5R	7	2	1	3	4	8	6	5	9		320				520					
		6R	5	1	3	6	9	7	4	8	2		2,280				5,310					
		7R	3	1	9	5	6	7	4	8	2		800				2,130					
		8R	9	1	8	2	4	7	5	6	3		330				530					
		9R	9	3	6	4	1	2	7	5	8		1,380				2,520					
		10R	5	3	9	2	7	4	1	8	6		170				490					
	11/27	1R	1	4	5	3	2	7	8	9	6		250				970					
		2R	3	1	2	8	5	6	7	4	9故		290				380					
		3R	9	2	5	3	4	7	6	8	1		1,070				3,580					
		4R	2	6	3	7	4	1	9	5	8		430				12,720					
		5R	5	3	9	1	7	2	6	8	4		480				1,140					
		6R	3	5	6	2	9	8	7	4	1落		190				580					
		7R	9	6	1	3	5	2	8	4	7		1,380				12,010					
		8R	5	2	1	3	7	6	4	9	8		200				490					
		9R	7	1	2	5	9	8	4	3	6		700				2,050					
		10R	1	9	3	4	8	5	2	7	6		1,010				1,580					

節	R日	R番号	1着	2着	3着	4着	5着	6着	7着	8着	9着	2枠複	2枠単	2車複	2車単	3連複	3連単	ワイド			
第9回後節 (F)	12/16	1R	5	2	7	1	9	6	8	4	3	1,860				9,330					
		2R	7	1	5	3	4	9	2	8	6	160				380					
		3R	3	2	1	9	7	8	4	5	6	180				300					
		4R	6	1	3	9	5	7	2	8	4	1,160				3,460					
		5R	2	3	6	5	4	7	9	1	8	820				1,480					
		6R	5	1	4	3	7	6	2	9	8	210				410					
		7R	1	9	8	7	2	4	3	5	6	930				1,740					
		8R	7	2	6	4	9	3	1	5	8	190				320					
		9R	1	5	3	8	7	6	2	4	9	280				540					
		10R	4	9	8	7	5	2	3	6	1	1,220				17,230					
	12/17	1R	9	2	4	5	1	3	8	6	7	1,140				2,650					
		2R	5	1	8	3	4	9	7	6	2	350				670					
		3R	6	8	4	5	1	7	9	3	2	2,290				9,360					
		4R	5	7	1	3	6	8	9	2	4	1,510				5,510					
		5R	3	5	7	2	4	8	9	1	6	1,040				3,430					
		6R	3	9	4	6	1	5	8	7	2	1,640				2,560					
		7R	3	2	1	7	5	8	4	6	9	860				1,520					
		8R	6	1	9	5	8	3	7	2	4	1,640				23,250					
		9R	2	7	3	8	5	6	4	1	9	1,610				2,710					
		10R	5	1	2	6	3	4	9	7	8	370				510					
	12/18	1R	5	3	9	2	7	4	1	8	6	560				1,880					
		2R	1	2	3	9	5	4	8	6	7	550				970					
		3R	1	5	7	8	4	2	3	9	6	520				710					
		4R	9	1	4	7	3	8	2	5	6	850				1,160					
		5R	3	2	9	6	4	5	7	8	1	890				3,610					
		6R	6	9	3	5	7	1	4	8	2	930				2,930					
		7R	8	9	7	3	1	2	5	4	6	2,900				4,700					
		8R	9	3	4	5	6	8	2	7	1	320				1,400					
		9R	1	2	9	4	5	7	3	8	6	600				1,320					
		10R	2	8	4	5	9	3	1	7	6	470				1,520					

節	R日	R番号	1着	2着	3着	4着	5着	6着	7着	8着	9着	2枠複	2枠単	2車複	2車単	3連複	3連単	ワイド			
第10回前節 (F)	1/13	1R	9	2	1	5	4	3	8	6	7	730				4,970					
		2R	2	5	9	3	7	4	1	6	8	170				210					
		3R	3	2	4	6	8	7	5	1	9	1,010				940					
		4R	1	5	9	8	3	2	7	4	6	1,110				2,080					
		5R	9	3	2	6	7	1	5	8	4	290				490					
		6R	5	7	2	9	3	4	1	8	6	970				2,160					
		7R	2	7	3	1	4	5	9	8	6	910				1,900					
		8R	5	6	7	1	2	9	3	4	8	2,220				21,580					
		9R	7	4	8	9	3	5	2	1	6	3,160				18,110					
		10R	2	3	7	4	8	1	5	9	6	650				1,200					
	1/14	1R	4	7	1	5	9	3	8	2	6	1,170				7,230					
		2R	3	9	4	5	7	2	1	8	6	1,630				6,500					
		3R	7	3	1	2	9	5	4	8	6	300				590					
		4R	7	1	9	4	5	2	3	6	8	350				2,400					
		5R	8	7	2	4	6	9	1	5	3	670				3,860					
		6R	2	3		5	1	8	7	4	6	870				1,830					
				9								230				300					
		7R	4	1	6	8	3	7	9	5	2	1,110				2,770					
		8R	2	1	5	3	6	7	8	9	4	1,180				2,310					
		9R	7	9	4	1	3	8	5	6	2	930				2,780					
	10R	7	1	3	9	2	8	5	4	6	270				380						
	1/15	1R	7	1	5	3	8	4	9	2	6	3,490				8,590					
		2R	2	7	1		3	9	8	5	6	1,230				2,550					
				4																	
		3R	2	7	4	9	6	1	8	3	5	900				840					
		4R	1	2	9	7	3	6	8	5	4	220				290					
		5R	3	1	7	5	2	4	6	8	9	170				250					
		6R	3	2	4	5	6	1	7	8	9	360				910					
		7R	2	4	7	1	3	8	9	5	6	790				1,300					
		8R	1	7	2	4	5	9	8	3	6	760				920					
		9R	9	1	3	6	8	4	7	5	2	420				610					
	10R	4	6	2	1	8	5	9	7	3	1,790				15,320						

節	R日	R番号	1着	2着	3着	4着	5着	6着	7着	8着	9着	2枠複	2枠単	2車複	2車単	3連複	3連単	ワイド			
第10回後節(F)	1/20	1R	1	4	2	6	3	5	7	8	9	700				1,560					
		2R	2	5	3	8	6	7	4	1	9	390				700					
		3R	9	3	5	1	2	4	8	7	6	140				620					
		4R	1	3	7	4	2	6	8	9	5	1,350				3,390					
		5R	9	2	8	5	7	3	4	6	1	330				540					
		6R	3	7	5	9	6	8	1	2	4	250				690					
		7R	5	9	3	7	6	8	1落	2落	4落	700				960					
		8R	9	6	3	5	8	4	2	1	7	1,910				2,220					
		9R	5	3	8	4	6	9	2	1	7	430				770					
		10R	1	9	8	2	7	5	3	6	4	420				1,330					
	1/21	1R	8	1	3	5	2	9	4	7	6	460				46,270					
		2R	3	8	7	1	6	9	4	5	2	2,070				6,390					
		3R	2	4	7	8	1	5	6	3	9	1,490				6,920					
		4R	3	7	9	4	6	5	8	1	2	2,730				4,580					
		5R	1	8	3	2	4	9	7	6	5	300				540					
		6R	3	1	5	2	4	6	7	9	8	2,040				13,660					
		7R	3	5	4	7	1	6	2	9	8	760				3,080					
		8R	2	3	5	1	9	7	4	6	8	420				880					
		9R	3	1	6	8	4	2	7	9	5	220				280					
		10R	5	2	8	3	7	9	1	4	6	150				420					
	1/22	1R	3	1	8	9	5	7	4	2	6	720				1,270					
		2R	5	6	8	2	4	1	9	3	7	470				3,540					
		3R	9	3	2	7	5	8	1	4	6	750				4,320					
		4R	1	9	4	2	8	7	3	5	6	360				680					
		5R	3	4	8	5	1	2	7	9	6	220				1,330					
		6R	1	2	5	9	3	6	8	4	7	590				1,570					
		7R	2	7	5	3	1	9	4	8	6	330				620					
		8R	7	1	3	8	4	6	5	2	9	190				580					
		9R	1	2	8	3	7	9	6	5	4	1,780				3,220					
		10R	2	3	7	6	4	8	9	5落	1失	1,170				1,860					

節	R日	R番号	1着	2着	3着	4着	5着	6着	7着	8着	9着	2枠複	2枠単	2車複	2車単	3連複	3連単	ワイド				
第11回前節 (F)	2/3	1R	9	5	1	7	2	3	8	4	6	480				910						
		2R	7	5	1	8	6	2	4	9	3欠	1,720				10,260						
		3R	9	3	7	1	4	5	2	8	6	980				2,070						
		4R	1	5	7	4	9	6	8	3	2	260				560						
		5R	1	7	9	2	5	4	3	8	6	500				720						
		6R	5	9	6	4	3	1	2	7	8	510				1,760						
		7R	2	7	3	4	1	9	8	6	5	170				290						
		8R	5	1	6	3	9	4	8	2	7	350				680						
		9R	3	5	1	8	6	7	2	4	9	740				1,270						
		10R	2	3	1	7	9	6	4	8	5	1,310				2,510						
	2/4	1R	5	7	1 9		8	3	6	2	4落	1,210				4,580						
		2R	2	8	1	4	7	5	9	3	6	5,600				23,710						
		3R	2	5	3	1	4	8	9	6	7	250				460						
		4R	3	7	5 8		4	6	9	2	1	180				300						
		5R	1	9	5	7	2	8	3	6	4	340				710						
		6R	7	3	5	8	6	1	4	2	9	980				1,400						
		7R	8	3	9	4	5	6	1	2	7	1,170				1,950						
		8R	1	7	2	5	8	9	3	4	6	270				470						
		9R	3	7	1	4	2	9	6	5	8	400				520						
		10R	1	3	8	2	7	6	9	5	4	230				330						
	2/5	1R	1	5	4	9	2	7	3	8	6	680				3,360						
		2R	9	2	1	8	3	7	4	5	6	510				940						
		3R	5	1	8	6	4	9	7	2	3	1,110				1,760						
		4R	7	5	2	3	9	1	4	6	8	2,680				9,290						
		5R	3	5	4	8	1	2	9	7	6	190				240						
		6R	9	2	7	4	8	3	6	1	5	510				2,310						
		7R	6	3	2	4	1	9	5	7	8	910				4,010						
		8R	2	7	3	4	8	1	6	9	5	460				930						
		9R	1	7	3	4	9	5	2	8	6	420				690						
		10R	1	3	6	2	7	9	5	8	4	280				680						

節	R日	R番号	1着	2着	3着	4着	5着	6着	7着	8着	9着	2枠複	2枠単	2車複	2車単	3連複	3連単	ワイド			
第11回後節 (F)	2/17	1R	5	2	4	3	1	8	9	7	6	500				660					
		2R	9	2	1	7	6	3	5	8	4	3,180				4,160					
		3R	9	6	1	2	3	4	7	5	8	990				74,600					
		4R	2	5	1	9	6	7	8	4	3	870				1,420					
		5R	3	1	2	7	8	4	5	6	9	250				440					
		6R	3	7	5	8	9	6	2	4	1落	1,310				2,590					
		7R	7	4	9	2	1	6	5	8	3	600				17,070					
		8R	2	5	4	3	6	1	8	7	9	1,860				3,240					
		9R	2	5	9	7	4	1	3	8	6	220				440					
		10R	1	7	3	5	9	6	2	8	4	850				1,150					
	2/18	1R	2	5	9	3	4	8	1	7	6	400				1,440					
		2R	4	2	5	8	3	1	6	9	7	2,120				22,990					
		3R	2	9	8	1	7	6	3	4	5	4,390				11,110					
		4R	1	9	3	8	2	4	7	5	6	240				480					
		5R	4	8	3	9	5	1	2	6	7	1,820				4,300					
		6R	2	6	1	3	5	9	8	4	7	1,580				29,770					
		7R	1	7	3	8	2	6	9	5	4	1,710				5,730					
		8R	5	2	3	1	9	8	6	4	7	1,030				1,460					
		9R	3		1	5	2	9	6	4	7				2,030						
			8												5,910						
	10R	9	1	5	8	2	7	6	3	4	890				2,590						
	2/19	1R	1	7	5	4	8	2	9	6	3	320				570					
		2R	9	7	1	8	5	2	4	6	3	1,370				3,680					
		3R	2	3	9	1	6	8	5	4	7	1,420				6,280					
		4R	1	2	5	9	4	7	3	6	8	2,700				6,230					
		5R	2	1	5	8	7	4	6	3	9	990				1,600					
		6R	3	7	9	5	6	8	4	1	2	330				560					
		7R	9	2	7	6	5	4	1	8	3	1,330				3,480					
		8R	3	5	1	6	7	2	9	8	4	730				1,810					
		9R	1	9	3	7	6	8	4	5	2	700				1,570					
10R		7	4	2	5	8	9	1	6	3	1,090				10,370						

節	R日	R番号	1着	2着	3着	4着	5着	6着	7着	8着	9着	2枠複	2枠単	2車複	2車単	3連複	3連単	ワイド			
第12回前節(F)	3/16	1R	2	1	5	3	9	7	6	8	4	710				1,210					
		2R	9	7	3	5	4	1	6	2	8	430					1,480				
		3R	7	4	3	8	9	1	5	2	6	850					1,760				
		4R	3	6	4	9	8	5	1	2	7	940					1,150				
		5R	3	7	1	2	5	6	4	8	9	560					1,300				
		6R	7	2	9	1	8	5	6	4	3	960					4,810				
		7R	5	2	8	3	1	7	4	9	6	220					300				
		8R	3	2	9	5	1	7	4	8	6	1,770					2,880				
		9R	3	1		9	5	2	4	8	6	500					1,720				
			7									430					760				
	10R	2	7	6	1	5	8	3	4	9	670					780					
	3/17	1R	7	8	3	1	9	5	6	2落	4失	1,650				3,620					
		2R	2	3	4	7	6	5	8	1	9	2,000				4,690					
		3R	1	3	7	2	5	6	8	9	4	240				550					
		4R	1	3	5	9	4	6	2	7落	8落	700				860					
		5R	3	7	5	9	1	4	2	8	6	760				1,110					
		6R	1	3	5	9	4	7	8	2	6	1,210				1,630					
		7R	4	9	5	2	6	3	1	8	7	460				1,440					
		8R	1	5	7	4	2	8	3落	6落	9落	1,100				3,850					
		9R	1	6	5	9	8	2	4	7	3	3,770				33,860					
		10R	8	1	3	5	9	7	6	4	2	330				3,920					
	3/18	1R	5	3	2	7	8	9	6	4	1	210				840					
		2R	3	9	5	1	7	8	4	2	6	410				740					
		3R	7	8	3	1	9	4	6	5	2	2,240				11,610					
		4R	3	7	5	1	6	2	9	4	8	220				410					
		5R	6	3	5	2	4	9	7	6	1	2,240				12,580					
		6R	9	6	8	3	4	7	2	1	5	1,350				1,910					
		7R	6	3	5	2	9	7	8	1	4	450				1,330					
		8R	3	2	1	5	7	4	8	6	9	430				970					
		9R	6	2	7	8	3	1	9	4	5	860				2,020					
10R		3	7	8	9	2	6	1	4	5	1,510				3,040						

節	R日	R番号	1着	2着	3着	4着	5着	6着	7着	8着	9着	2枠複	2枠単	2車複	2車単	3連複	3連単	ワイド			
第 1 2 回 後 節 ( F )	3/29	1R	7	5	2	3	8	9	4	1	6	240				360					
		2R	9	2	4	7	3	8	1	6	5欠	420				990					
		3R	1	4	3	6	8	5	2	7	9	1,050				2,600					
		4R	1	8	9	7	2	4	5	3	6	590				7,410					
		5R	1	3	5	2	7	4	8	9	6	1,310				1,600					
		6R	9	1	3	5	4	7	2	6	8	300				860					
		7R	5	2	7	6	1	3	9	8	4	530				650					
		8R	3	5	1	9	4	2	6	8	7	560				680					
		9R	1		2	5	7	6	3	8	4	840				690					
			9													2,550					
	10R	3	9	6	4	1	5	2	7	8	550				920						
	3/30	1R	3	5	7	1	4	8	6	9	2	1,190				28,770					
		2R	3	7	1	8	2	9	6	4	5	1,700				3,760					
		3R	3	6	7	4	5	2	9	1	8	2,750				7,600					
		4R	1	2	9	3	8	7	5	6	4	5,040				6,650					
		5R	2	7	1	9	3	8	6	4	5	1,430				1,420					
		6R	3	7	2	1	9	4	5	6	8	350				480					
		7R	4	1	6	2	8	9	3	7	5	360				770					
		8R	3	9	7	2	1	6	4	5	8	180				530					
		9R	2		8	1	9	7	3	4	6	690				940					
			5													590					
	10R	9	1	5	7	3	4	2	6	8	200				540						
	3/31	1R	2	9	4	1	7	3	6	5	8	550				990					
		2R	2	4	1	5	8	6	9	3	7	450				2,000					
		3R	7	3	2	8	1	6	9	5	4	250				450					
		4R	3	9	5	2	6	8	1	4	7	1,790				6,140					
		5R	3	6	9	5	2	4	7	1	8	860				1,880					
		6R	1	8	5	7	4	3	6	9故	2失	1,590				10,810					
		7R	1	2	5	3	8	9	4	7	6	1,390				1,990					
		8R	9	6	3	2	7	4	8	5	1	1,950				17,670					
9R		6	4	1	9	7	5	2	8	3	910				18,990						
10R		3	4	5	8	9	7	6	1	2	370				4,030						