

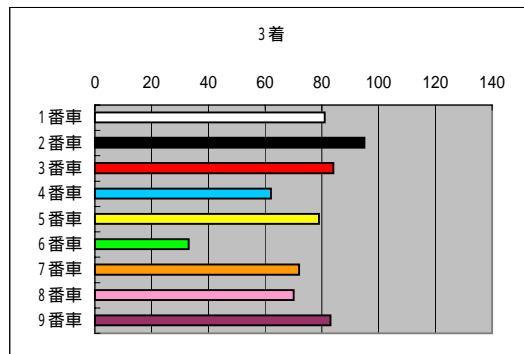
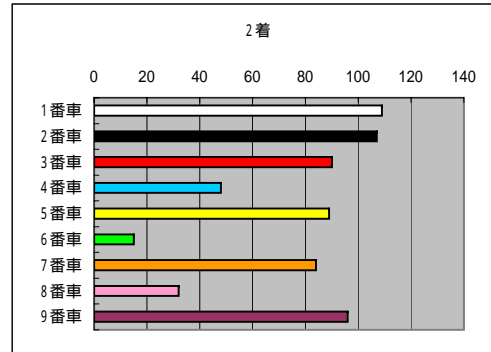
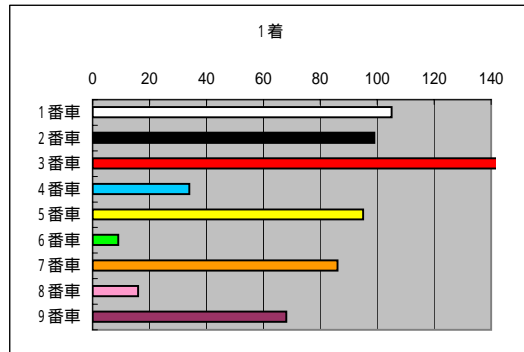
総レース数 656 R

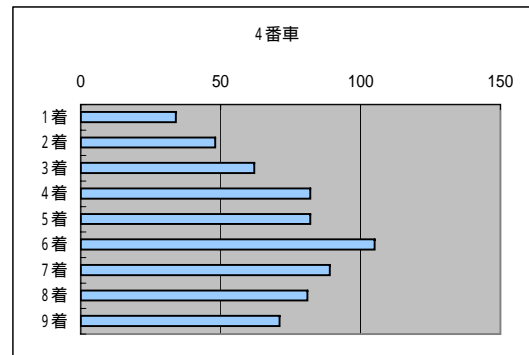
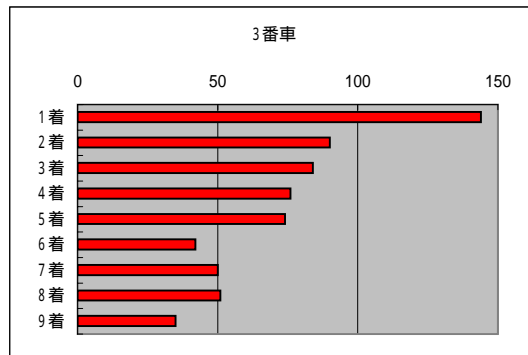
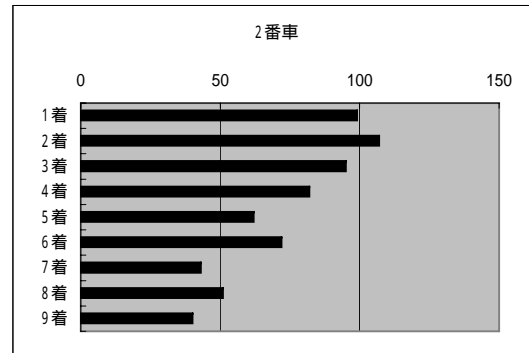
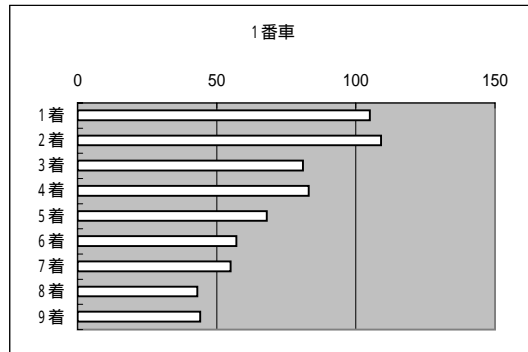
	1着	2着	3着	4着	5着	6着	7着	8着	9着
1番車	105	109	81	83	68	57	55	43	44
2番車	99	107	95	82	62	72	43	51	40
3番車	144	90	84	76	74	42	50	51	35
4番車	34	48	62	82	82	105	89	81	71
5番車	95	89	79	78	75	73	55	66	40
6番車	9	15	33	39	60	73	123	132	166
7番車	86	84	72	94	88	87	53	51	38
8番車	16	32	70	50	64	89	118	99	108
9番車	68	96	83	75	86	73	67	50	38

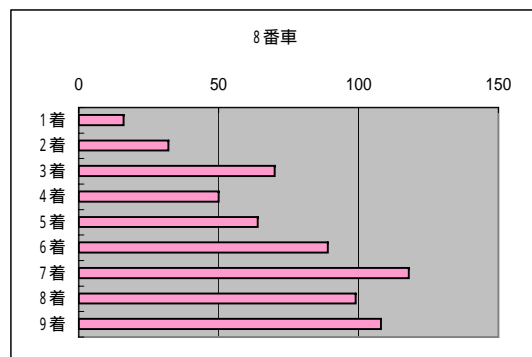
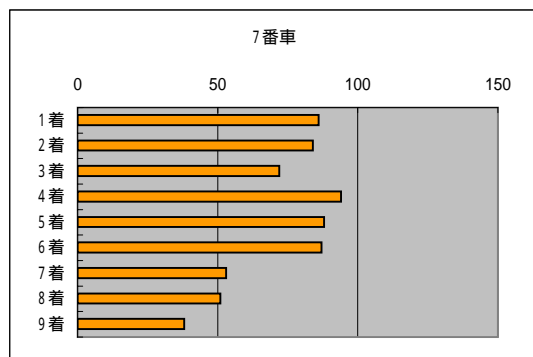
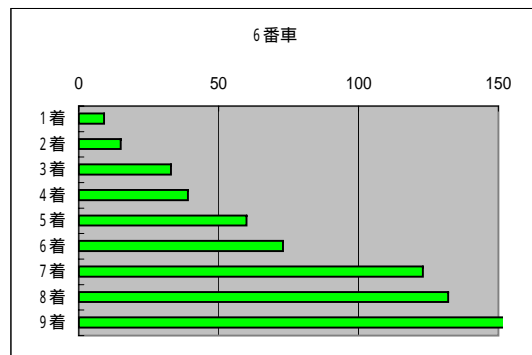
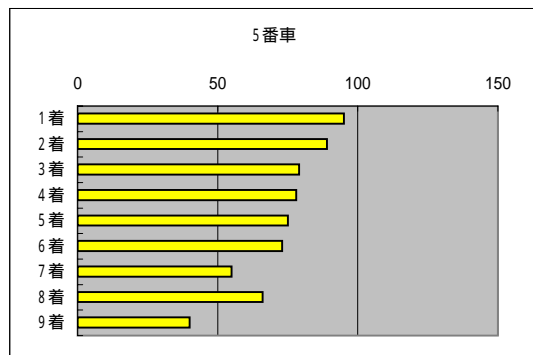
但し、落入・落車棄権・車体故障・失格・欠場は含まず。

賭式	平均	最小額	最大額
2枠複	1,030	120	9,040
2枠単	0	0	0
2車複	0	0	0
2車単	3,872	220	65,120
3連複	0	0	0
3連単	0	0	0
ワイド	0	0	0

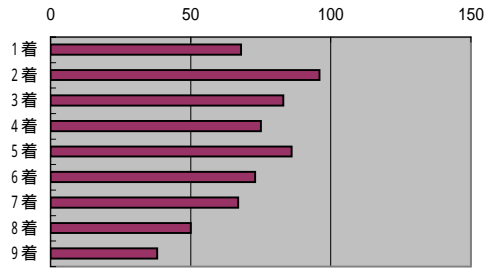
2枠単・2車複・3連複・3連単・ワイドについては
H15.10月以降の発売。







9番車



節	R日	R番号	1着	2着	3着	4着	5着	6着	7着	8着	9着	2枠複	2枠単	2車複	2車単	3連複	3連単	ワイド			
第1 回前節 (F)	4/14	1R	2	5	1	3	7	4	9	6	8		740			1,770					
		2R	3	9	4	7	5	8	6	1	2		280			350					
		3R	3	2	8	9	5	6	1	7	4失		750			2,550					
		4R	3	2	1	5	9	4	7	8	6		2,530			2,550					
		5R	8	3	7	4	5	1	9	2	6		710			8,930					
		6R	1	2	3	9	5	4	8	7	6		660			950					
		7R	2	5	7	4	1	3	8	9	6		290			1,100					
		8R	5	2	6	9	8	3	7	4	1		800			1,630					
		9R	5	2	4	1	7	3	8	9	6		1,560			3,460					
		10R	2	3	8	5	1	7	9	6	4		1,310			1,490					
	4/15	1R	1	5	3	7	2	9	4	6	8		710			1,330					
		2R	1	2	8	4	9	5	3	6	7		180			930					
		3R	5	9	4	3	1	7	8	2	6		820			7,980					
		4R	5	2	9	7	3	4	6	8	1		1,350			3,620					
		5R	7	3	9	2	5	1	4	8	6		1,460			3,170					
		6R	3	9	7	6	4	5	8	1	2		670			1,430					
		7R	2	5	1	3	6	7	9	8	4		1,160			6,790					
		8R	7	3	8	2	4	9	1	6	5		620			720					
		9R	1	8	3	7	4	9	2	6	5		300			690					
		10R	3	1	7	2	8	9	5	4	6		400			930					
	4/16	1R	3	1	7	2 5		9	4	8	6		260			410					
		2R	1	7	2	5	4	3	9	8	6		650			910					
		3R	3	7	2	4	1	5	8	9	6		1,050			1,810					
		4R	7	2	8	9	5	6	4	1	3		450			670					
		5R	7	1	5	8	6	2	9	3	4		490			1,020					
		6R	3	7	5	1	2	6	4	8	9		260			540					
		7R	9	2	3	1	5	7	8	4	6		880			1,650					
		8R	9	1	5	4	2	3	6	7	8		390			1,860					
		9R	9	7	2	5	4	1	8	3	6		520			680					
		10R	3	1	9	4	2	5	7	6	8		910			930					

節	R日	R番号	1着	2着	3着	4着	5着	6着	7着	8着	9着	2枠複	2枠単	2車複	2車単	3連複	3連単	ワイド			
第1回後節 (F)	4/26	1R	3	4	6	7	8	9	2	1	5		480			1,080					
		2R	1	7	3	4	2	9	8	5	6		1,680			5,640					
		3R	3	5	4	2	7	1	8	9	6		3,100			6,700					
		4R	2	3	5	1	7	9	4	8	6		4,730			16,180					
		5R	1	3	9	7	6	4	8	2	5		320			780					
		6R	1	9	4	2	6	5	7	3	8		1,710			1,900					
		7R	2	9	3	5	4	1	7	6	8		530			1,510					
		8R	9	7	8	5	2	4	1	6	3		1,580			9,380					
		9R	1	2	7	9	6	3	8	4	5		390			480					
		10R	5	2	9	3	1	7	6	4	8		270			530					
	11R	1	3	5	7	9	2	4		8		470			570						
	4/27	1R	3	9	1	7	2	5	4	6	8		180			410					
		2R	5	2	4	8	9	7	1	6	3		500			660					
		3R	3	5	8	2	7	1	9	4	6		460			690					
		4R	1	2	4	8	5	9	7	6	3		530			1,100					
		5R	1	5	3	7	9	4	8	2	6		1,290			2,310					
		6R	5	2	1	9	3	4	7	6	8		720			1,470					
		7R	2	5	4	7	9	3	1	8	6		540			4,030					
		8R	9	2	4	5	3	7	8	1	6		950			5,130					
		9R	3	4	2	9	8	1	6	5	7		1,880			6,930					
		10R	5	1	6	7	2	9	8	3	4		210			580					
	11R	3	9	1	5	2	7	6	8	4		190			240						
	4/28	1R	2	7	1	5	3	4	9	8	6		870			880					
		2R	6	4	8	2	9	7	5	3	1落		1,590			28,110					
		3R	3	1	5	6	7	4	9	8	2		760			1,500					
		4R	9	7	1	4	6	8	3	2	5		640			1,290					
		5R	1	8	5	3	2	9	4	6	7		1,000			2,280					
		6R	4	3	1	2	8	5	7	6			760			3,080					
		7R	2	3	5	9	1	7	4	8	6		980			1,910					
		8R	7	1	9	8	6	2	3	4	5		3,230			7,100					
		9R	2	5	3	6	8	7	9	1	4		2,010			9,200					
		10R	2	5	3	4	8	6	1落	7落	9落		390			670					
	11R	3	5	2	4	7	9	1	6	8		500			630						

節	R日	R番号	1着	2着	3着	4着	5着	6着	7着	8着	9着	2枠複	2枠単	2車複	2車単	3連複	3連単	ワイド			
第2 回前節 (F)	5/11	1R	1	2	7	3	5	4	6	8	9		440			740					
		2R	7	2	4	5	9	1	8	6	3		570			2,080					
		3R	1	7	9	2	4	3	5	8	6		970			2,370					
		4R	2	4	3	7	1	8	6	9	5失		590			8,990					
		5R	1	9	7	5	3	4	8	2	6		900			1,080					
		6R	5	3	1	9	8	4	2	7	6		180			540					
		7R	5	1	3	7	8	9	4	2	6		340			670					
		8R	2	5	9	8	1	6	3	4	7		2,160			3,360					
		9R	3	9	2	7	8	6	1	5	4		310			790					
		10R	2	7	4	5	8	3	9	6	1		1,670			3,400					
	5/12	1R	5	2	7	6	3	8	4	1			650			980					
		2R	3	1	8	4	2	7	9	5	6		950			2,090					
		3R	9	2	6	5	7	4	8	3	1		430			810					
		4R	8	5	6	2	9	4	3	7	1失		930			8,940					
		5R	7	2	9	4	3	8	1	5	6		840			1,260					
		6R	1	7	3	2	9	8	5	4	6		3,550			12,030					
		7R	7	9	1	3	8	2	6	5	4		890			2,400					
		8R	7	2	6	4	5	8	9	3落	1失		5,040			65,120					
		9R	7	1	8 9		5	2	3	4	6		380			1,030					
		10R	5	3	2	7	1	9	8	6	4		9,040			11,380					
	5/13	1R	5	1	4	2	3	7	6				490			940					
		2R	1	3	4	2	7	6	5				920			1,380					
		3R	3	9	5	2	6	1	7	8	4		580			1,170					
		4R	2	9	7	3	1	8	5	4	6		2,430			3,240					
		5R	2	3	8	6	1	4	7	5			530			940					
		6R	2	1	6	3	4	8	7	5			1,040			1,300					
		7R	5	3	9	7	1	4	2	8	6		1,020			1,930					
		8R	7	1	9	2	3	8	6	4	5		1,060			3,470					
		9R	1	7	9	4	8	3	5	6	2		540			650					
		10R	2	5	7	3	4	9	1	8	6		290			440					

節	R日	R番号	1着	2着	3着	4着	5着	6着	7着	8着	9着	2枠複	2枠単	2車複	2車単	3連複	3連単	ワイド			
第2回後節 (F)	5/26	1R	1	5	7	2	9	4	3	8	6		460			680					
		2R	3	4	7	2	6	8	9	5	1		1,350			2,210					
		3R	5	7	2	3	9	4	6	8	1		230			360					
		4R	3	9	4	7	1	8	6	2	5		780			2,090					
		5R	3	5	2	9	7	1	6	4	8		1,110			3,190					
		6R	5	2	9	1	3	4	8	6	7		830			1,140					
		7R	4	8	2	5	1	9	6	7	3		680			1,600					
		8R	9	1	8	6	5	7	2	3	4		800			1,350					
		9R	1	9	5	7	4	2	8	6	3		1,810			6,930					
		10R	5	7	8	4	2	1	3	6	9		700			10,800					
		11R	1	9	2	7	4	3	8	6	5		510			1,930					
	5/27	1R	2	3	7	9	5	1 4		6	8		510			1,060					
		2R	7	2	9	4	5	6	3	8	1		230			390					
		3R	2	4	9	3	1	7	5	8	6		380			570					
		4R	7	3	2	5	1	8	6	9	4		310			440					
		5R	3	7	4	2	8	9	5	6	1失		1,520			3,570					
		6R	1	5	2	3	4	8	9	6	7		180			290					
		7R	5	7	4	6	8	9	3	1	2		1,940			6,250					
		8R	3	7	8	1	9	6	2	5	4		450			940					
		9R	2	1	7	9	8	6	5	3	4		1,780			6,130					
		10R	1	5	3	2	4	7	9	8	6		250			680					
		11R	1	2	3	5	7	6	4	8	9		210			1,210					
	5/28	1R	1	2	8	7	3	5	9	6	4		440			850					
		2R	1	2	5	7	6	9	3	4	8		270			750					
		3R	9	1	2	3	5	8	4	6	7		590			1,690					
		4R	1	8	2	5	3	4	9	7	6落		1,910			2,890					
		5R	1	2	9	8	3	7	5	4	6		820			1,580					
		6R	4	3	6	1	5	7	9	2	8		310			850					
		7R	2	5	8	7	4	9	6	3	1		970			2,340					
		8R	3	4	9	2	1	7	8	6	5		880			1,520					
		9R	5	1	4	3	8	6	2	9	7		1,540			4,250					
		10R	9	4	8	1	7	3	5	6	2		400			1,860					
		11R	1	2	6	3	8	4	7	9	5		4,300			9,430					

節	R日	R番号	1着	2着	3着	4着	5着	6着	7着	8着	9着	2枠複	2枠単	2車複	2車単	3連複	3連単	ワイド			
第4回前節(F)	7/7	1R	5	3	4	9	2	7	6	1	8	600				3,050					
		2R	9	3	6	1	2	8	7	4	5	190				300					
		3R	1	7	8	2	3	9	4	6	5	480				820					
		4R	9	1	3	5	7	2	8	4	6	200				350					
		5R	7	1	3	4	5	9	8	6	2	570				660					
		6R	1	7	5	9	3	2	4	8	6	550				670					
		7R	5	7	2	9	3	4	1	6	8	840				2,540					
		8R	4	9	8	3	6	1	5	7	2	910				11,080					
		9R	2	4 5		8	1	3	7	9	6	870				5,010					
		10R	2	1	7	5	9	3	6	4	8	1,270				3,520					
	7/8	1R	1	8	3	2	4	7	9	5	6	3,200				6,190					
		2R	1	4	3	8	9	5	7	2	6	500				1,070					
		3R	9	3	2	4	7	8	1	6	5	3,440				4,090					
		4R	7	3	5	9	6	2	4	8	1	250				400					
		5R	3	7	5	2	4	1	9	6	8	530				720					
		6R	2	5	3	9	7	1	6	8	4	860				1,320					
		7R	3	6	8	9	2	4	5	1落	7落	610				6,310					
		8R	1	5	4	8	9	2	6	3	7	280				630					
		9R	3	2	1	5	7	9	8	6	4	210				740					
		10R	1	5	2	9	6	7	4	3	8	370				390					
	7/9	1R	7	1	9	5	2	8	4	3	6	330				780					
		2R	9	2	4	3	7	5	6	1	8	290				580					
		3R	2	5	3	8	7	4	6	9	1	1,070				1,640					
		4R	3	7	9	2	1	5	8	6	4	1,090				1,600					
		5R	3	7	5	9	4	1	6	2	8	2,200				7,060					
		6R	9	3	8	7	4	2	6	5	1落	1,060				8,700					
		7R	8	4	5	1	7	2	9	3	6	1,080				3,280					
		8R	1	9	3	4	6	8	5	7	2	1,470				3,840					
		9R	5	2	9	4	8	6	7	1	3	370				760					
		10R	7	2	5	4	3	6	8	9	1	970				4,340					

節	R日	R番号	1着	2着	3着	4着	5着	6着	7着	8着	9着	2枠複	2枠単	2車複	2車単	3連複	3連単	ワイド			
第4回後節(F)	7/20	1R	1	3	2	7	9	4	8	6	5		1,700			2,100					
		2R	5	1	3	7	9	8	6	2	4		3,480			4,260					
		3R	1	2	3	4	7	9	6	8	5		1,020			1,160					
		4R	3	1	4	7	2	5	9	6	8		300			610					
		5R	3	9	1	4	6	8	7	2落	5落		660			1,130					
		6R	5	7	9	1	3	8	6	4	2		1,070			3,040					
		7R	2	3	5	6	7	1	9	4	8		870			2,220					
		8R	1	2	8	3	4	9	6	5	7		1,270			3,920					
		9R	2	5	4	6	3	7	9	1落	8落		1,280			5,550					
		10R	5	1	3	2	9	4	6	7	8		540			2,280					
	7/21	1R	1	5	7	8	9	3	2	4	6		650			1,880					
		2R	1	8	2	9	6	3	4	7	5		1,890			3,260					
		3R	3	5	2	6	4	1	9	8	7		1,150			1,340					
		4R	2	4	3	5	9	8	7	6	1		480			1,910					
		5R	2	4	5	1	7	8	3	6			780			1,480					
		6R	3	1	5	2	4	6	7	8			640			1,080					
		7R	3	2	1	4	8	9	6	5	7		690			1,390					
		8R	7	5	2	9	3	6	8	4落	1失		2,070			9,260					
		9R	1	2	3	7	6	8	5	9	4		320			1,580					
		10R	9	3	7	2	4	1	5	8	6		1,160			1,970					
	7/22	1R	2	1	7	5	6	9	8	3	4		220			310					
		2R	3	9	7	1	5	8	2	4	6		240			400					
		3R	9	5	2	3	1	7	4	6	8		210			810					
		4R	9	4	2	7	3	5	1	6	8		2,450			11,840					
		5R	2	1	8	5	3	7	4	6			330			460					
		6R	3	4	7	2	6	8	1	5			2,470			4,980					
		7R	3	6	2	1	4	7	5	9	8		1,790			46,250					
		8R	9	3	8	1	4	7	5	6	2		300			870					
		9R	1	5	2	9	3	4	7	8	6		2,440			5,520					
		10R	3	9	1	7	4	2	6	5	8		1,090			3,140					

節	R日	R番号	1着	2着	3着	4着	5着	6着	7着	8着	9着	2枠複	2枠単	2車複	2車単	3連複	3連単	ワイド			
第3 回前節 (F)	8/2	1R	7	3	1	4	9	2	8	5	6		340			590					
		2R	7	3	2	5	9	4	6	8	1失		330			660					
		3R	3	7	2	4	6	9	5	8	1		310			420					
		4R	5	7	3	2	6	9	4	1	8		2,000			2,120					
		5R	5	1	4	7	3	2	8	9	6		220			460					
		6R	2	5	8	3	4	7	9	6	1		740			860					
		7R	7	9	3	8	1	6	4落	5落	2失		1,810			7,600					
		8R	5	4	3	1	7	8	2	6	9		2,130			8,240					
		9R	2	7	5	4	8	9	1	6	3		290			480					
		10R	9	1	2	4	3	7	5	8	6		220			570					
	8/3	1R	7	8	3	6	5	2	4	9	1		800			17,460					
		2R	7	9	2	1	3	4	8	5	6		1,350			14,010					
		3R	3	1	8	9	6	7	2	5	4		1,260			1,420					
		4R	1	9	5	7	3	4	8	2	6		360			710					
		5R	9	1	4	7	3	5	2	6	8		900			2,380					
		6R	1	9	7	6	3	8	4	5	2		1,800			2,480					
		7R	1	3	6	9	7	4	8	2	5		480			560					
		8R	1	5	2	7	8	9	6	4	3		800			2,600					
		9R	1	9	3	2	6	5	4	7	8		790			820					
		10R	1	2	7	8	9	6	4	3	5落		280			1,110					
	8/4	1R	3	7	1	4	8	2	5	9	6		700			1,050					
		2R	3	7	2	9	5	8	4	1	6		340			950					
		3R	9	5	4	1	3	2	8	7	6		260			900					
		4R	9	2	7	1	4	5	3	6	8		1,150			8,350					
		5R	5	9	1	3	7	2	8	4	6		520			1,240					
		6R	2	3	8	1	7	6	9	5	4		920			2,510					
		7R	2	5	9	4	8	1	3	7	6		740			7,160					
		8R	1	2	7	8	3	9	4	6	5		790			1,080					
		9R	2	1	3	7	9	6	5	8	4		1,040			1,310					
		10R	3	8	7	4	5	1	6	9	2		1,240			2,680					

節	R日	R番号	1着	2着	3着	4着	5着	6着	7着	8着	9着	2枠複	2枠単	2車複	2車単	3連複	3連単	ワイド			
第5回前節 (F)	8/9	1R	2	4	9	3	5	7	1	6	8		1,200			2,510					
		2R	3	1	7	4	5	2	6	9	8		650				1,220				
		3R	4	3	2	5	1	6	7	9	8		1,120				11,020				
		4R	9	3	2	1	6	5	8	7	4		370				810				
		5R	5	3	8	1	9	2	7	6	4		580				1,210				
		6R	2	3	4	8	5	1	6	9故	7失		700				3,660				
		7R	8	2	4	1	7	5	9	3	6		870				3,730				
		8R	9	1	7	5	3	2	6	8	4		1,440				4,750				
		9R	6	8	2	1	4	7	9	5	3		1,630				23,430				
		10R	9	4	2	8	3	5	7	1	6		770				1,820				
	8/10	1R	1	5	2	9	8	6	3	4	7		980				1,430				
		2R	1	2	9	3	4	7	8	5	6		250				570				
		3R	1	9	5	2	3	4	8	6	7		1,450				2,900				
		4R	7	2	6	4	5	3	9	8	1		1,530				7,260				
		5R	5	2	9	1	8	7	6	3	4		290				1,260				
		6R	4	2	9	7	1	8	5	6	3失		1,770				3,080				
		7R	5	2	9	3	6	1	8	7	4		230				480				
		8R	1	5	3	7	2	4	6	9	8		760				4,420				
		9R	5	3	7	9	2	8	1	4	6		1,620				7,880				
		10R	7	1	9	2	5	6	3落	4落	8落		210				250				
	8/11	1R	9	2	6	5	7	4	8	1	3		2,650				11,860				
		2R	3	5	2	9	7	1	6	4	8		200				400				
		3R	3	1	4	2	5	9	7	6	8		220				580				
		4R	7	3	4	1	2	5	6	9	8		1,370				1,810				
		5R	2	5	9	7	4	1	6	3	8		360				540				
		6R	5	1	3	2	6	8	4	7	9		560				1,400				
		7R	3	4	2	8	5	6	1	7	9		1,070				2,110				
		8R	7	9	5	3	1	8	2	6	4		420				930				
		9R	1	2	8	5	9	7	6	3	4		450				650				
		10R	3	2	1	4	9	5	6	7	8		390				450				

節	R日	R番号	1着	2着	3着	4着	5着	6着	7着	8着	9着	2枠複	2枠単	2車複	2車単	3連複	3連単	ワイド			
第5回後節(F)	8/18	1R	3	9	4	2	7	8	5	6	1		3,550			8,890					
		2R	3	9	7	1	5	2	8	4	6		340								
		3R	2	4	6	7	5	1	9	3	8		390				1,210				
		4R	3	9	4	8	7	1	6	5	2		480				1,140				
		5R	3	5	7	1	2	9	4	8	6		260				330				
		6R	4	2	8	5	3	7	6	1	9		230				9,720				
		7R	7	2	8	1	3	9	5	6	4失	3,450					19,190				
		8R	9	1	3	4	2	5	7	8	6		380				1,250				
		9R	5	3	9	7	1	8	4	2	6		370				830				
		10R	3	5	9	1	7	4	8	6	2	3,760					18,860				
	8/19	1R	9	3	5	1	2	4	6	8	7		670				2,290				
		2R	7	1	3	5	4	2	8	9	6		180				310				
		3R	2	1	7	3	5	6	9	8	4	1,030					2,900				
		4R	2	3	5	9	1	7	4	8	6落	1,690					7,150				
		5R	3	1	5	7	8	2	9	6	4	1,100					3,580				
		6R	1	7	4	2	3	5	9	6	8		230				520				
		7R	9	1	2	5	4	3	6	7	8		440				1,330				
		8R	5	2	3	9	7	8	4	1	6		760				1,640				
		9R	3	1	9	5	6	2	8	7	4	1,350					1,800				
		10R	5	6	1 7		3	4	9	2	8	3,680					21,160				
	8/20	1R	1	3	2	7	5	8	6	9	4		300				780				
		2R	2	9	7	3	5	6	1	8	4		920				1,830				
		3R	1	4	8	2	7	5	6	3	9		450				780				
		4R	1	3	2	8	6	7	5	9	4		250				470				
		5R	3	9	6	1	7	4	5	2	8		380				1,420				
		6R	5	7	2	8	3	4	9	1	6		540				1,950				
		7R	2	9	5	1	4	7	8	6	3落	320					700				
		8R	2	9	3	1	5	4	8	6故	7失	1,890					5,270				
		9R	7	1	2	3	8	5	9	6	4		250				310				
		10R	4	2	1	8	5	9	3	6	7		360				740				

節	R日	R番号	1着	2着	3着	4着	5着	6着	7着	8着	9着	2枠複	2枠単	2車複	2車単	3連複	3連単	ワイド			
第6回前節 (F)	9/15	1R	5	2	7	9	6	1	3	4	8	160				360					
		2R	5	2	3	6	7	4	1	8	9	1,470				4,520					
		3R	3	4	8	6	9	2	5	1	7	1,100				3,330					
		4R	8	1		4	9	5	6	2	7	1,700				2,330					
				3								770									
		5R	2	6	1	7	5	4	3	9	8	1,920				3,260					
		6R	7	2	9	1	8	5	6	4	3失	1,910				2,950					
		7R	3	2	4	5	9	7	1	8	6	1,040				2,820					
		8R	3	4		2	1	5	6	7	9	500				1,750					
				8								940									
	9R	3	5	9	6	7	8	4	2	1	2,050				3,060						
	10R	5	9	2	6	7	3	1	8	4	600				7,890						
	9/16	1R	3	2	5	9	7	8	1	4	6	1,290				2,600					
		2R	9	6	5	1	7	2	3	4	8	2,750				6,040					
		3R	9	3	4	8	1	2	5落	6落	7落	400				2,130					
		4R	3	6	9	2	7	8	5	4	1	2,350				6,080					
		5R	3	7	2	4	5	9	6	1	8	1,190				2,530					
		6R	7	9	3	2	1	6	8	5	4	1,400				3,830					
		7R	1	7	3	9	5	4	8	6	2	1,990				3,630					
		8R	1	9	5	6	3	4	7	2	8	1,620				2,210					
		9R	5	7	3	9	2	4	1	8	6	670				1,410					
		10R	3	9	1	2	5	4	6	8	7	2,780				8,050					
	9/17	1R	5	7	2	3	9	1	6	8	4	260				430					
		2R	1	3	2	9	7	4	5	6	8	700				1,010					
		3R	7	1	9	4	2	6		5落	3失	2,650				8,190					
								8													
		4R	2	1	4	3	5	7	8	9	6	840				2,040					
		5R	7	3	5	2	9	4	1	6	8	2,000				4,320					
		6R	5	3	7	4	9	1	6	2	8	270				550					
		7R	5	3	9	7	6	2	4	1	8	680				3,250					
8R		3	5	1	4	2	6	8	9	7	890				1,410						
9R		1	9	6	3	8	4	2	7	5	220				460						
10R	1	3	9	4	6	2	5	8	7	740				1,620							

節	R日	R番号	1着	2着	3着	4着	5着	6着	7着	8着	9着	2枠複	2枠単	2車複	2車単	3連複	3連単	ワイド			
第6回後節 (F)	9/29	1R	5	7	4	9	1	3	6	8	2	1,140				1,460					
		2R	2	9	1	7	8	4	3	6	5	170				330					
		3R	2	7	3	5	8	4	6	9	1	1,920				10,990					
		4R	5	2	7	8	4	9	1	3	6	2,050				5,640					
		5R	3	7	9	2	1	8	6	5	4	300				790					
		6R	1	9	2	5	7	3	6	8	4	990				1,900					
		7R	3	2	8	4	7	6	9	1	5	1,780				4,250					
		8R	3	7	4	1	8	9	2	6	5	1,090				2,270					
		9R	7	3	2	5	1	8	6	4	9	4,170				9,750					
		10R	1	5	4	8	7	9	6	3	2	250				460					
	9/30	1R	1	3	7	9	8	4	5	6	2	410				630					
		2R	8	3	7	2	4	9	5	6	1	1,830				12,900					
		3R	7	1	5	4	9	2	6	8	3	1,190				1,670					
		4R	7	5	3	9	4	6	2	8	1	1,140				1,720					
		5R	4	9	5	7	1	8	2	6	3	360				8,310					
		6R	3	7	5	1	8	6	4	9	2	220				300					
		7R	4	1	6	7	9	8	2	3落	5落	940				1,540					
		8R	3	2	5	1	4	7	9	8	6	930				1,630					
		9R	7	4	2	1	9	5	6	8	3	1,780				10,290					
		10R	7	1	2	8	4	5	6	3落	9失	3,290				5,200					
	10/1	1R	3	5	9	1	7	6	8	2	4	2,230				13,360					
		2R	3	1	9	5	2	8	7	4	6	1,150				1,200					
		3R	6	1	9	2	8	3	7	5	4	1,010				4,360					
		4R	9	1	4	6	7	5	3	2	8	310				520					
		5R	5	7	4	3	9	2	8	1	6	240				3,890					
		6R	3	2	1	7	5	8	4	6	9	1,230				2,420					
		7R	5	7	2	1	9	6	8	4	3	2,540				4,310					
		8R	7	8	3	2	6	1	9	5	4	530				1,670					
		9R	5	3	8	6	7	4	2	1落	9落	3,830				26,560					
		10R	2	3	4	5	8	1	9	7	6	720				2,790					

節	R日	R番号	1着	2着	3着	4着	5着	6着	7着	8着	9着	2枠複	2枠単	2車複	2車単	3連複	3連単	ワイド	
開設52周年記念競輪(第8回・G)	11/10	1R	9	3	1	4	8	5	7	6	2失	1,610				6,250			
		2R	7	2	3	9	4	6	5	1	8	670				1,880			
		3R	7	9	4	1	8	5	6	3	2失	400				900			
		4R	5	2	8	7	4	9	1	3	6	870				6,240			
		5R	5	9	1	7	2	4	3	6	8	1,220				2,720			
		6R	2	5	6	9	1	7	8	4	3	430				1,180			
		7R	3	1	4	7	9	5	2	6	8	680				1,260			
		8R	4	3	9	1	5	6	8	2	7	210				2,700			
		9R	2	9	3	1	6	5	4	8	7	1,200				3,110			
		10R	7	5	3	1	4	2	8	9	6	1,440				3,690			
		11R	7	1	6	3	4	8	5	9	2	190				1,390			
	11/11	1R	4	2	5	7	6	1	3	8		300				620			
		2R	2	1	8	7	4	3	6	5		2,140				7,080			
		3R	5	4	3	2	7	1	8	6		740				3,480			
		4R	3	7	5	1	8	4	2	6		510				1,330			
		5R	4	9	1	2	3	8	6	7	5	420				2,470			
		6R	6	4	1	3	8	9	5	7	2	1,620				28,000			
		7R	9	4	5	7	8	1	2	3	6	1,280				16,050			
		8R	4	8	2	6	5	3	7	9	1	1,340				2,800			
		9R	4	1	6	7	2	9	5	3	8	710				3,840			
		10R	3	4	7	1	9	5	2	6	8	420				650			
		11R	7	2	9	1	8	4	3	5	6	400				2,620			
	11/12	1R	4	7	2	3	8	1	6	5		1,820				5,750			
		2R	3	2	7	8	5	4	1	6		250				410			
		3R	7	2	5	9	6	4	1	3	8	380				530			
		4R	4	7	8	2	1	9	5	6	3	520				1,140			
		5R	1	6	5	9	3	2	4	7	8	820				4,150			
		6R	1	4	8	3	7	9	2	5	6	270				1,010			
		7R	9	5	4	2	6	1	8	3落	7落	170				460			
		8R	3	1	2	6	9	7	4	5	8	1,090				1,430			
		9R	3	9	4	8	7	6	1	2	5	1,460				3,470			
		10R	1	5	7	4	2	3	8	6	9	1,540				5,660			
		11R	3	9	1	2	4	5	7	6	8	200				280			
11/13	1R	5	9	2	1	7	8	3	4	6	1,470				3,580				
	2R	3	5	1	7	6	9	4	2	8	400				680				
	3R	9	3	4	6	7	5	2	8	1	1,060				3,430				
	4R	5	7	2	1	4	9	3	6	8	1,300				2,670				
	5R	2	3	1	5	9	6	7	8	4	2,100				4,960				
	6R	7	3	1	8	2	4	6	9	5	1,640				3,840				
	7R	5	1	3	6	4	7	8	2	9	350				580				
	8R	5	9	3	6	1	4	7	2	8	1,670				11,820				
	9R	2	8	7	3	5	4	1	9	6	590				1,410				
	10R	3	6	1	5	9	7	8	2	4	560				11,120				
	11R	1	8	5	4	3	2	9	7	6	2,290				4,440				

節	R日	R番号	1着	2着	3着	4着	5着	6着	7着	8着	9着	2枠複	2枠単	2車複	2車単	3連複	3連単	ワイド			
第3回後節(F)	11/18	1R	2	3	9	7	5	6	8	1	4	440				910					
		2R	1	5	3	9	2	4	7	6落	8落	260				410					
		3R	3	1	8	7	9	6	4	2	5	290				440					
		4R	5	3	9	7	6	2	8	1	4	560				960					
		5R	9	1	5	2	4	7	3	6	8	200				530					
		6R	3	7	1	9	5	6	2	8	4	120				230					
		7R	9	3	7	1	5	8	4	2	6	320				700					
		8R	7	1	9	5	3	4	6	2	8	790				6,380					
		9R	7	3	9	1	8	5	6	2	4	480				1,470					
		10R	1	6	9	4	7	3	8	5	2	520				680					
	11/19	1R	8	1	9	5	3	4	6	7	2	990				8,620					
		2R	4	2	8	9	3	1	6	5	7失	2,690				21,720					
		3R	1	2	3	7	5	9	8	6	4	740				830					
		4R	3	9	5	8	2	4	1	7	6	650				850					
		5R	1	3	8	4	9	5	6	2	7	710				2,060					
		6R	5	9	7	3	4	2	1	8	6	890				3,350					
		7R	9	3		5	2	8	6	4	1	370				830					
				7								890				2,430					
		8R	7	1	2	9	3	4	6	5	8	450				1,070					
		9R	2	3	6	4	8	9	1落	5落	7失	4,680				7,840					
	10R	3	7	9	5	1	4	2	6	8	170				240						
	11/20	1R	3	2	1	4	7	9	5	8	6	2,450				5,850					
		2R	7	5	2	3	9	6	8	4	1	2,160				6,590					
		3R	7	9	4	6	8	2	1	5	3	1,220				41,170					
		4R	5	8	6	4	1	9	7	2	3	870				2,660					
		5R	3	5	9	7	2	4	1	6	8	1,020				4,610					
		6R	2	7	3	5	9	6	1	4	8失	710				1,040					
		7R	2	8	6	7	1	5	9	4	3	2,100				15,230					
		8R	2	5	3	1		6	8	7	9	1,490				6,350					
		9R	7	1	9	6	5	2	8	4	3失	1,630				2,590					
		10R	3	4	1	8	9	6	7	5	2失	1,550				16,950					

節	R日	R番号	1着	2着	3着	4着	5着	6着	7着	8着	9着	2枠複	2枠単	2車複	2車単	3連複	3連単	ワイド				
第7回前節 (F)	11/22	1R	9	7	1	2	4	6	3	8	5	970				2,530						
		2R	4	9	1	7	2	5	3	6	8	470				13,450						
		3R	5	1	3	7	8	9	6	2	4	1,510				7,390						
		4R	3	1	2	7	4	8	9	5	6	230				350						
		5R	2	5	1	8	3	7	9	4	6	300				380						
		6R	3	7	8	4	2	9	1	5	6	140				250						
		7R	1	7	9	4	2	5	3	6	8	1,440				3,070						
		8R	3	2	9	7	8	5	6	4	1	680				1,990						
		9R	1	8	3	2	6	4	9	7落	5失	720				3,530						
		10R	9	7	4	5	2	8	3	1	6	580				2,630						
	11/23	1R	7	5	1	2	6	8	9	4	3	480				1,880						
		2R	2	5	3	1	4	7	6	8	9	380				540						
		3R	7	5	3	1	6	9	8	2	4	520				1,200						
		4R	1	5	7	4	6	2	3	8	9	800				870						
		5R	5	3	7	4	2	1	8	9	6	430				4,820						
		6R	4	1	9	3	2	5	6	8	7	1,070				15,720						
		7R	4	2	9	5	1	8	3	7	6	590				1,480						
		8R	1	5	2	6	3	7	4	9	8	220				670						
		9R	5	3	2	8	1	9	6	7	4	440				910						
		10R	1	8	2	5	9	3	7	6	4	960				1,350						
	11/24	1R	2	1	9	7	8	5	6	4	3	770				1,880						
		2R	2	9	1	3	7	5	4	6	8	1,230				1,730						
		3R	3	7	9	1	5	6	4	8	2	400				2,540						
		4R	5	7	8	4	9	1	6	3	2	1,190				2,570						
		5R	8	7	1	2	6	5	4	3	9	500				1,950						
		6R	5	6	2	3	4	7	1	8	9	1,110				3,470						
		7R	3	7	1	4	5	2	6	9	8	320				630						
		8R	3	2	5	6	9	8	1	7	4	2,000				5,290						
		9R	9	1	4	7	3	5	8	2	6	770				760						
		10R	2	4	3	5	9	1	8	6	7	730				2,050						

節	R日	R番号	1着	2着	3着	4着	5着	6着	7着	8着	9着	2枠複	2枠単	2車複	2車単	3連複	3連単	ワイド			
第7回後節(F)	11/26	1R	4	2	9	5	3	1	7	8	6	1,950				10,070					
		2R	3	1	5	9	2	7	6	8	4	260				450					
		3R	2	9	7	1	5	3	8	4	6	470				880					
		4R	3	2	6	4	7	5	8	1	9	1,030				1,290					
		5R	3	5	9	7	2	1	4	8	6	190				320					
		6R	7	1	8	9	4	5	3	2	6	1,420				1,700					
		7R	3	5	7	4	6	2	8	1	9	280				420					
		8R	1	3	5	7	8	4	9	6	2	1,700				3,730					
		9R	7	3	1	8	9	6	2	4	5	2,310				5,330					
		10R	7	5	6	1	9	2	4	3	8	860				2,860					
	11/27	1R	2	5	1	3	9	4	6	7落	8失	450				1,350					
		2R	5	9	2	3	8	4	1	7	6	320				430					
		3R	9	6	1	2	7	4	5	8	3	360				990					
		4R	2	9	3	4	7	5	1	8	6	600				3,310					
		5R	5	9	2	8	1	6	4	3	7	760				1,900					
		6R	3	5	8	9	7	1	4	2	6	2,120				3,290					
		7R	1	4	7	9	2	3	8	5	6	1,840				11,840					
		8R	2	7	3	5	9	1	4	6	8	2,690				3,310					
		9R	5	3	8	7	2	1	6	4	9	260				1,520					
		10R	7	8	1	2	9	6	5	3	4	860				1,340					
	11/28	1R	1	2	7	9	3	6	4	5	8	2,310				9,800					
		2R	7	1	9	3	5	2	4	6	8	310				780					
		3R	2	8	1	7	3	4	6	9	5	1,460				26,210					
		4R	1	9	2	3	5	4	8	7	6	480				900					
		5R	7	8	9	1	4	2	3	5	6	1,780				5,100					
		6R	3	7	1	4	2	5	9	8	6	490				640					
		7R	4	3	8	9	5	2	1	7	6	860				5,650					
		8R	9	2	4	6	5	7	1	3	8	1,080				1,890					
		9R	3	9	2	4	1	7	8	5	6	560				1,310					
		10R	2	1	4	3	5	7	8	9	6	240				490					

節	R日	R番号	1着	2着	3着	4着	5着	6着	7着	8着	9着	2枠複	2枠単	2車複	2車単	3連複	3連単	ワイド				
第9 回前節 (F)	12/1	1R	9	2	5	4	7	3	6	1	8	2,320				3,970						
		2R	3	7	2	1	9	8	5	4	6	1,790					3,750					
		3R	5	8	9	2	1	7	3	4	6	750					6,010					
		4R	5	2	8	1	3	7	4落	6落	9落	1,440					2,140					
		5R	5	9	1	7	3	8	4	6	2	500					720					
		6R	7	2	1	9	3	5	8	4	6	170					360					
		7R	6	7	2	5	1	8	4	3	9	4,990					10,250					
		8R	1	9	8	3	4	7	2	6	5	270					450					
		9R	7	4	2	1	5	6	9	8	3	660					1,700					
		10R	7	2	5	9	1	3	8	4	6	1,850					2,550					
	12/2	1R	3	9	8	6	7	2	5	4	1	1,620					2,790					
		2R	7	9	3	2	8	6	5	4	1	810					4,110					
		3R	4	9	5	1	3	8	6	7	2	1,270					20,770					
		4R	5	1	9	7	6	3	4	8	2	470					850					
		5R	9	1	5	2	3	7	4	8	6	550					730					
		6R	8	1	7	9	4	3	2	6	5	1,710					4,110					
		7R	5	8	6	7	2	1	4	9	3	1,530					42,450					
		8R	7	1	4	6	9	5	8	3	2	230					330					
		9R	6	4	5	8	9	2落	3落	7失	1失	1,290					65,100					
		10R	7	1	3	5	4	6	9	2	8	540					1,750					
	12/3	1R	8	9	3	7	1	2	4	5	6	2,810					7,230					
		2R	4	5	3	9	8	6	2	7	1	3,200					14,110					
		3R	9	1	3	7	5	4	6	8	2	640					1,770					
		4R	7	3	1	4	6	5	8	9	2	420					590					
		5R	4	8	9	3	5	1	6	7	2	1,030					5,000					
		6R	2	4	7	3	5	9	8	6	1	1,080					1,770					
		7R	2	1	8	6	7	5	9	4	3	1,440					6,440					
		8R	4	9	1		3	2	7	5	6	740					2,020					
		9R	3	9	5	8	2	7	6	4	1	1,310					4,860					
		10R	2	8	1	3	7	4	9	6	5	670					900					

節	R日	R番号	1着	2着	3着	4着	5着	6着	7着	8着	9着	2枠複	2枠単	2車複	2車単	3連複	3連単	ワイド			
第9回後節(F)	12/5	1R	3	4	1	5	7	6	2	9	8失	600				4,840					
		2R	9	2	1	3	5	7	8	6	4	1,080				3,640					
		3R	3	5	1	8	7	2	4	6	9	290				390					
		4R	9	5	2	6	3	8	7	4	1	380				460					
		5R	3	5	7	8	9	1	4	2	6	1,130				2,450					
		6R	1	2	5	9	3	7	6	8	4	710				1,000					
		7R	4	3	2	1	7	8	6	5	9落	410				2,520					
		8R	8	9	1	3	2	4	6	5落	7失	3,550				8,960					
		9R	6	3	4	9	1	2	8		5	7	900				13,970				
		10R	2	9	5	3	6	7	4	1	8	1,080				3,520					
	12/6	1R	7	1	9	2	3	8	4	5	6	5,570				17,830					
		2R	7	1	5	2	8	9	4	6	3	1,120				2,720					
		3R	9	7	2	4	5	3	8	6	1	1,150				1,150					
		4R	9	3	1	5	7	4	6	2	8	270				690					
		5R	5	2	6	1	7	9	8	3	4	420				880					
		6R	7	2	5	8	3	6	9	4	1	200				430					
		7R	6	9	3	7	5	2	8	1	4	1,640				8,680					
		8R	5	1	2	3	9	7	8	4	6	1,030				2,810					
		9R	4	3	7	9	5	8	6	2落	1失	440				8,380					
		10R	9	1	3	4	8	5	6	7	2	2,800				4,040					
	12/7	1R	8	3	1	5	9	7	2	4	6	710				9,980					
		2R	8	2	1	7	6	9	3	5	4	1,590				22,530					
		3R	7	4	5	2	3	9	6	8	1	840				1,730					
		4R	5	1	7	6	2	8	4	3	9	550				910					
		5R	2	4	3	8	1	7	9	6	5	400				780					
		6R	3	7	4	2	9	8	6	1	5	360				400					
		7R	5	3	1	2	9	8	6	4	7	310				680					
		8R	2	1	5	9	8	7	4	3	6	2,480				9,380					
		9R	5	9	7	1	2	4	6	3	8	510				1,100					
		10R	3	8	5	6	9	2	1	4	7	720				1,500					

節	R日	R番号	1着	2着	3着	4着	5着	6着	7着	8着	9着	2枠複	2枠単	2車複	2車単	3連複	3連単	ワイド				
第11回前節(F)	12/21	1R	2	9	4	1	3	8	5	7	6	1,160				1,260						
		2R	1	5	7	8	4	6	2	3	9	1,950				7,100						
		3R	2	9	8	3	7	5	6	4	1	240				350						
		4R	8	5	3	9	4	2	1	6	7	1,150				6,770						
		5R	2	1	7	3	5	4	9	6	8	740				1,120						
		6R	2	4 6		3	7	5	1	9	8	490 1,310				2,060 7,800						
		7R	3	9	5	4	2	6	1	8	7	1,050				2,040						
		8R	7	2	5	9	1	6	4	3故	8失	450				920						
		9R	3	7	5	1	9	2	8	4	6	1,120				1,780						
		10R	2	7	9	3	4	5	1	6	8	390				730						
		11R	3	9	2	5	6	8	7	1落	4落	860				1,340						
	12/22	1R	9	3	1	7	2	4	8	5	6	300				480						
		2R	2	7	5	4	9	3	6	1	8	690				980						
		3R	6	2	3	4	1	8	9	5	7	1,450				38,360						
		4R	3	6	4 9		7	5	1 8		2	3,470				26,580						
		5R	5	2	4	9	1	6	7	3	8	380				580						
		6R	5	2	7	9	1	4	3	8	6	310				410						
		7R	9	5	1	2	7	4	3	8	6落	700				1,970						
		8R	4	9	7	5	3	8	1	6	2	1,090				8,440						
		9R	1	5	2	7	6	8	4	9	3	410				700						
		10R	3	1 2		5	9	7	8	4	6	190 520				620 1,700						
		11R	3	1	8	2	6	7	9	5	4	840				1,280						
	12/23	1R	3	5	2	8	9	7	4	1	6	250				370						
		2R	3	2	1	4	5	7	9	8	6	1,390				4,390						
		3R	1	2	6	4	7	9	3	5	8	170				270						
		4R	3	9	1	7	4	8	2	5	6	280				550						
		5R	3	7	2	1	4	5	8	9故	6落	2,000				5,110						
		6R	2	5	1	3	9	7	8	4	6	530				910						
		7R	1	7	9	2	8	4	3	5	6	320				650						
		8R	3	2	4	1	8	6	7	5	9故	760				1,170						
		9R	5	2	3	1	7	6	9	4	8	500				1,350						
		10R	1	9	5	2	4	6	3	7	8	260				600						
		11R	9	7	1	4	5	6	8	3故	2失	1,280				2,280						

節	R日	R番号	1着	2着	3着	4着	5着	6着	7着	8着	9着	2枠複	2枠単	2車複	2車単	3連複	3連単	ワイド				
第11回後節(F)	12/27	1R	5	1	2	3	7	4	9	6	8		3,280			9,440						
		2R	3	5	7	1	9	4	8	2	6		950			1,680						
		3R	3	5	1	9	2	7	4	8	6		440			520						
		4R	1	2	5	7	6	3	8	9	4		690			820						
		5R	9	2	7	5	6	3落	4落	8落	1失		200			480						
		6R	9	2	5	4	1	8	6	3	7		200			480						
		7R	2	4	9	3	1	6	7	8	5		1,290			3,370						
		8R	7	4	9	6	1	8	5	2	3		730			760						
		9R	5	7	2	1	4	8	3	9	6		1,140			3,130						
		10R	2	1	6	8	7	4	3	5	9		1,240			2,500						
	12/28	1R	3	9	1	6	2	4	8	5	7		420			750						
		2R	8	5	7	3	9	2	4	1	6		330			22,960						
		3R	9	1	4	7	5	2	8	3	6		260			370						
		4R	2	4	6	7	3	1	5	8	9		2,180			7,760						
		5R	5	1	2	7	3	4	6	8	9		1,250			4,920						
		6R	1	3	5	8	4	6	2	7	9		660			1,170						
		7R	3	1	6	9	7	2	8	4	5		310			700						
		8R	9	7	1	2	6	3	5	4	8		870			1,010						
		9R	3	9	1	7	4	8	6	5	2		1,980			4,260						
		10R	7	5	3	1	2	4	8	6	9		2,310			4,590						
	12/29	1R	7	2	8	5	1	9	4	3	6		560			610						
		2R	4	7	3	8	5	1	9	2	6		690			3,350						
		3R	5	2	6	3	9	7	4	1	8		430			1,060						
		4R	7	3	5	8	2	6	9	4	1		520			690						
		5R	9	2	5	1	7	4	3	8	6		530			730						
		6R	3	1	8	2	9	7	5	4	6		1,860			3,430						
		7R	1	5	3	2	7	9	4	6	8		250			380						
		8R	2	5	8	3	6	7	1	4	9		680			1,260						
		9R	3	1	8	5	9	4	2	7	6		610			1,060						
		10R	7	6	1	3	5	4	8	9	2		2,340			3,950						

節	R日	R番号	1着	2着	3着	4着	5着	6着	7着	8着	9着	2枠複	2枠単	2車複	2車単	3連複	3連単	ワイド			
第10回前節(F)	1/4	1R	5	1	8	3	7	9	4	6	2		380			860					
		2R	3	2	9	4	7	5	8	6	1		910			2,110					
		3R	3	1	8	2	9	4	5	7	6失		260			380					
		4R	2	7	9	4	6	5	8	1	3		350			820					
		5R	3	1	2	7	8	9	4	5	6		240			750					
		6R	3	7	1	9	4	5	8	2	6		8,060			41,570					
		7R	7	8	9	4	3	1	5	2	6		520			1,080					
		8R	3	9	5	2	1	8	6	7	4落		290			590					
		9R	4	8	1	5	9	3	7	6	2欠		1,400			4,860					
		10R	1	5	8	2	9	4	7	6	3		970			5,060					
		11R	1	5	2	8	6	7	4	9	3		650			3,000					
	1/5	1R	7	5	3	9	4	2	6	8故	1失		1,010			4,620					
		2R	9	2	7	8	3	5	1	4	6		3,770			5,930					
		3R	5	3	2	9	1	7	8	6	4		390			2,100					
		4R	2	9	6	3	1	4	5	7	8		290			870					
		5R	8	9	3	5	1	2	6	4	7		7,730			23,000					
		6R	3	7	2	5	4	8	1	9	6		1,100			2,620					
		7R	9	8	5	3	4	7	2	6	1		4,900			10,220					
		8R	5	9	8	1	4	6	2	7	3		370			860					
		9R	1	9	2	5	7	3	8	6	4		270			760					
		10R	5	3	9	7	8	4	2	1	6		260			710					
		11R	2	3	8	7	4	5	9	6	1		950			1,240					
	1/6	1R	5	7	1	9	8	2	4	3	6		220			340					
		2R	5	8	7	4	9	2	1	3	6		320			970					
		3R	3	7	9	1	5	2	4	8	6		230			640					
		4R	1	4	3	2	9	7	8	5	6		1,430			2,940					
		5R	3	5	2	9	8	7	6	4	1		220			540					
		6R	1	3	2	4	7	5	8	6	9		2,990			3,760					
		7R	7	4	5	3	1	9	2	8	6		1,010			2,590					
		8R	7	1	3	8	4	2	5	9	6		2,070			10,660					
		9R	9	4	3	5	1	6	7	2	8		930			5,270					
		10R	7	2	5	3	4	1	6	8	9欠		230			690					
		11R	3	9	4	5	8	1	2	7	6		420			470					

節	R日	R番号	1着	2着	3着	4着	5着	6着	7着	8着	9着	2枠複	2枠単	2車複	2車単	3連複	3連単	ワイド			
第10回後節 (F)	3/25	1R	2	5	3	9	4	1	6	8	7		590			1,020					
		2R	1	3	4	5	9	2	8		7	6	140			480					
		3R	2	9	7	3	1	8	4	6	5		600			760					
		4R	9	3	7	2	1	5	4	8	6		170			300					
		5R	3	9	8	1	5	7	2	4	6		990			1,810					
		6R	2	9	3	1	5	6	8	4	7		3,460			4,060					
		7R	2	4	3	1	7	6	8	5	9		1,700			14,150					
		8R	5	2	8	6	4	7	1落	3落	9失		2,470			12,990					
		9R	4	3	5	7	1	2	9	6	8		250			4,360					
		10R	4	9	8	5	2	3	7	6	1		260			620					
	3/26	1R	2	4	5	1	9	3	7	6	8		340			560					
		2R	1	7	5	2	3	4	6	8	9		330			430					
		3R	5	3	1	7	9	8	4	2	6		240			390					
		4R	9	2	8	7	4	5	3	1	6		200			630					
		5R	7	3	1	5	4	2	8	6	9		3,420			7,350					
		6R	2	7	5	3	9	1	4	8	6		1,040			2,600					
		7R	3	1	9	5	4	7	6	2	8		270			610					
		8R	3	1	8	4	2	9	7	5	6		1,060			3,940					
		9R	7	1	2	5	3	9	6	4	8		260			1,010					
		10R	9	7	2	4	6	8	1落	3落	5落		850			1,930					
	3/27	1R	3	2	7	1	4	9	8	6	5		2,660			7,650					
		2R	5	8	2	3	1	9	4	7	6		1,670			18,890					
		3R	3	1	9	5	2	8	7	6	4		150			220					
		4R	5	1	9	8	7	2	4	6	3		270			600					
		5R	7	4	5	3	1	2	6	8	9		1,480			6,850					
		6R	1	7	9	5	2	8	3	4	6		890			2,990					
		7R	1	9	4	7	2	8	3	5	6		160			290					
		8R	9	8	2	5	7	6	4	3	1		2,200			4,860					
		9R	1	5	7	2	9	4	6	3	8		310			710					
		10R	2	5	8	9	6	7	3	1	4		230			530					